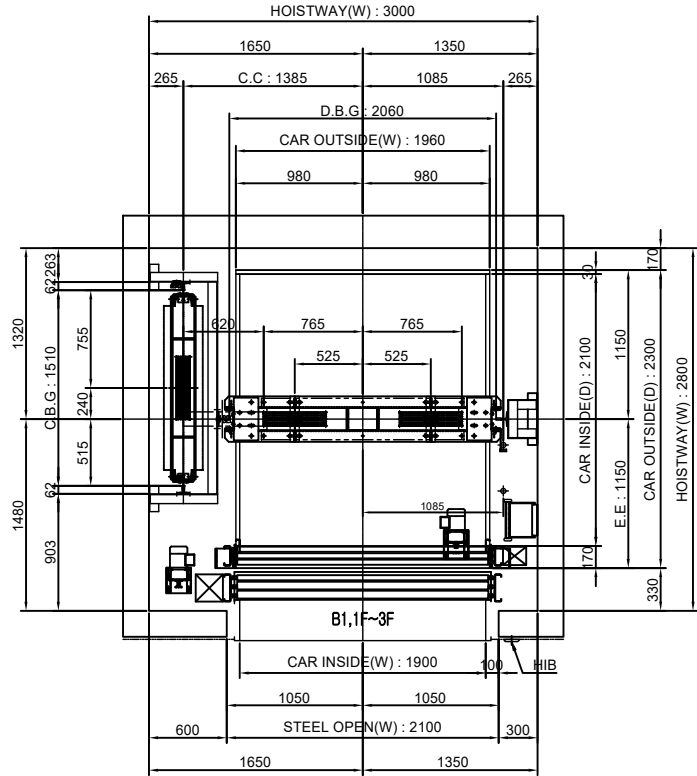


**"한국화학연구원" 화물용승강기 제작 및 설치공사**

**승강설비 LAYOUT-PLAN**

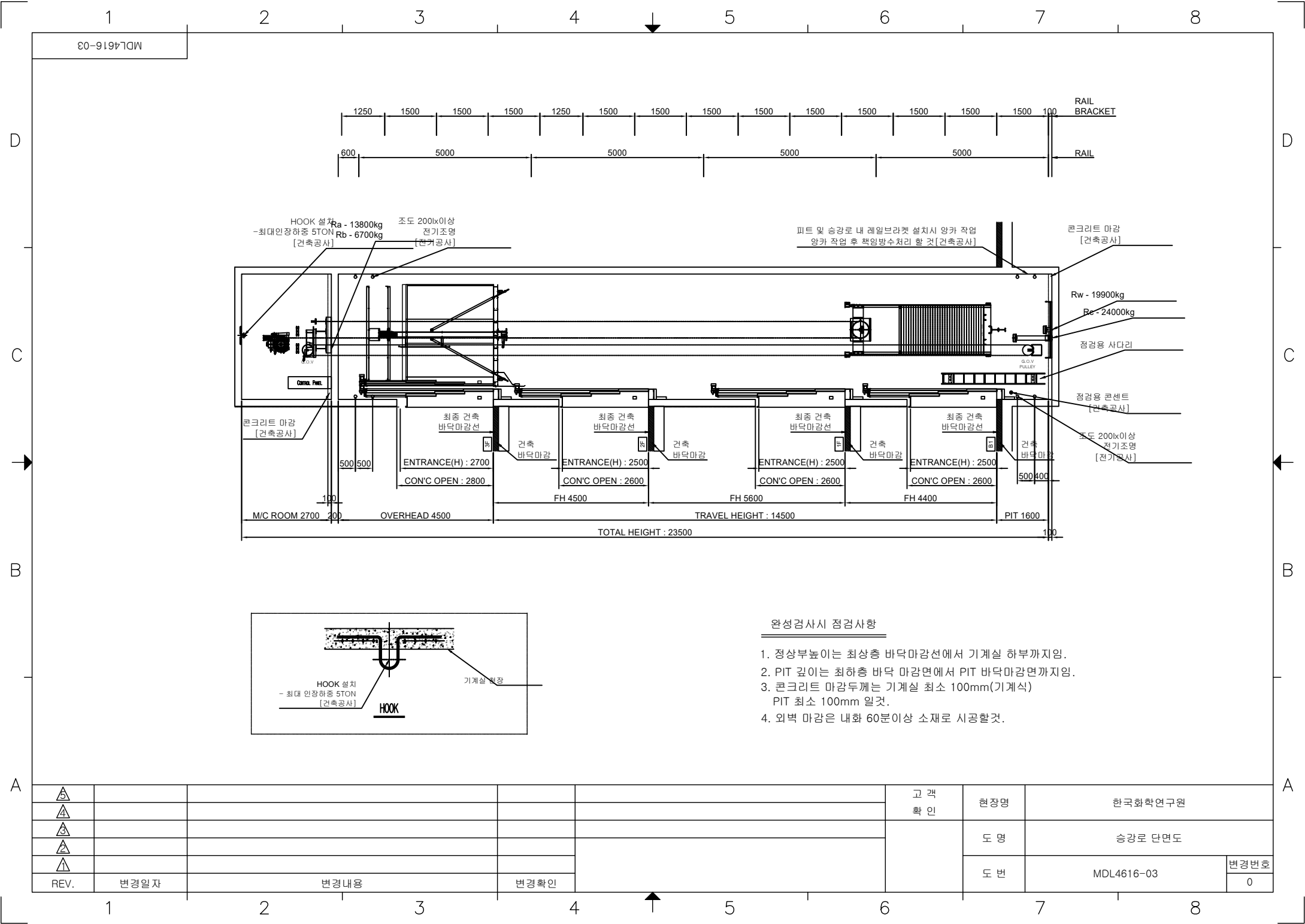
MDL4616-02



사양 적용표

면적 / 수주번호	-	
엘리베이터 호기	1	호기
용도	화물용	
특수용도	화물용	
적용인승(KG)	2000	KG
도어타입	3UPS	OPEN
속도	30	MPM
총 건물 층수	4	층
총 정지 층수	4	정지
대 수	1	대
운전방식	전자동 운전	
컨트롤방식	VVVF	
로핑방식	2:1	로핑
로프가닥 수	Ø12*5	본
도어크기	폭	1900 mm
	높이	2500 mm
카크기	폭	1900 mm
	깊이	2100 mm
	높이	2500 mm
레일크기	카축	18 kg/m
	웨이트축	13 kg/m
DBG	2060	mm
CBG	1510	mm
버퍼타입	카축	URETHANE 타입
	카운트축	URETHANE 타입
모터	모델	BW195 타입
	용량	11 kW
시브	메인시브	Ø620 mm
	디플렉트	Ø480 mm
오브밸런스	50%	
가버너	타입	Ø305-10 mm
	설치위치	-
T.케이블	설치위치	-
L.C.S	설치위치	-
리미트 S/W	설치위치	-
컴펜케이블	설치위치	-
	크기	Ø - mm

△						고객 확인	현장명	한국화학연구원		
△								도명	승강로 평면도	
△									도번	MDL4616-02
△										
REV.	변경일자	변경내용		변경확인						



HOOK 설치  
- 최대 인장하중 5TON  
[건축공사]

Ra - 13800kg  
Rb - 6700kg

조도 200x이상  
전기조명  
[전기공사]

피트 및 승강로 내 레일브라켓 설치시 양카 작업  
양카 작업 후 책임방수처리 할 것 [건축공사]

콘크리트 마감  
[건축공사]

Rw - 19900kg  
Re - 24000kg

정검용 사다리  
[건축공사]

정검용 콘센트  
[건축공사]

조도 200x이상  
전기조명  
[전기공사]

콘크리트 마감  
[건축공사]

최종 건축  
바닥마감선

최종 건축  
바닥마감선

최종 건축  
바닥마감선

최종 건축  
바닥마감선

최종 건축  
바닥마감선

M/C ROOM 2700 200

OVERHEAD 4500

FH 4500

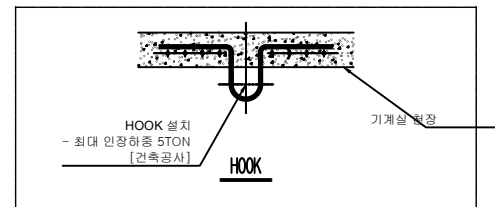
TRAVEL HEIGHT : 14500

FH 5600

FH 4400

PIT 1600

TOTAL HEIGHT : 23500



HOOK 설치  
- 최대 인장하중 5TON  
[건축공사]

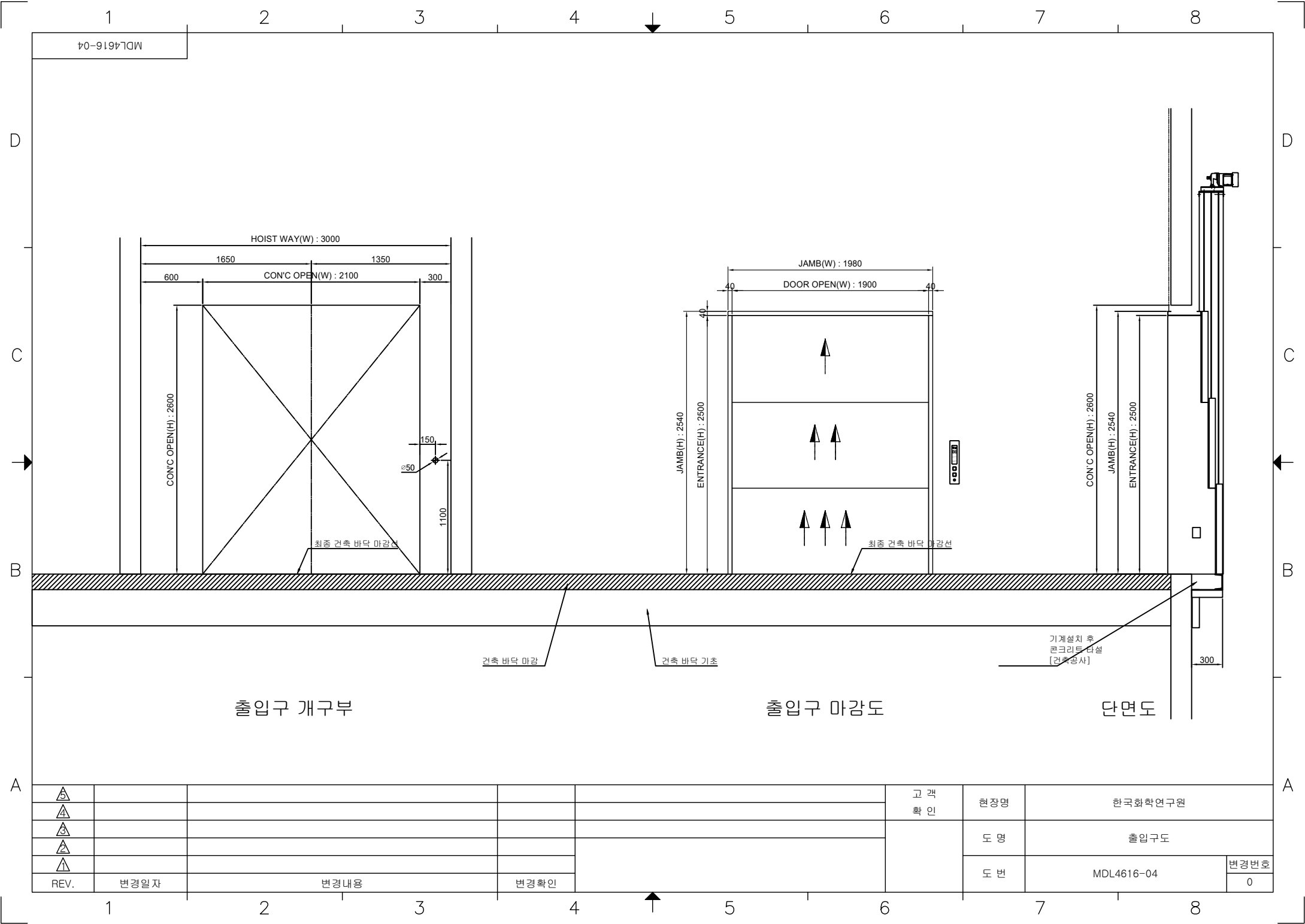
기계실 천장

HOOK

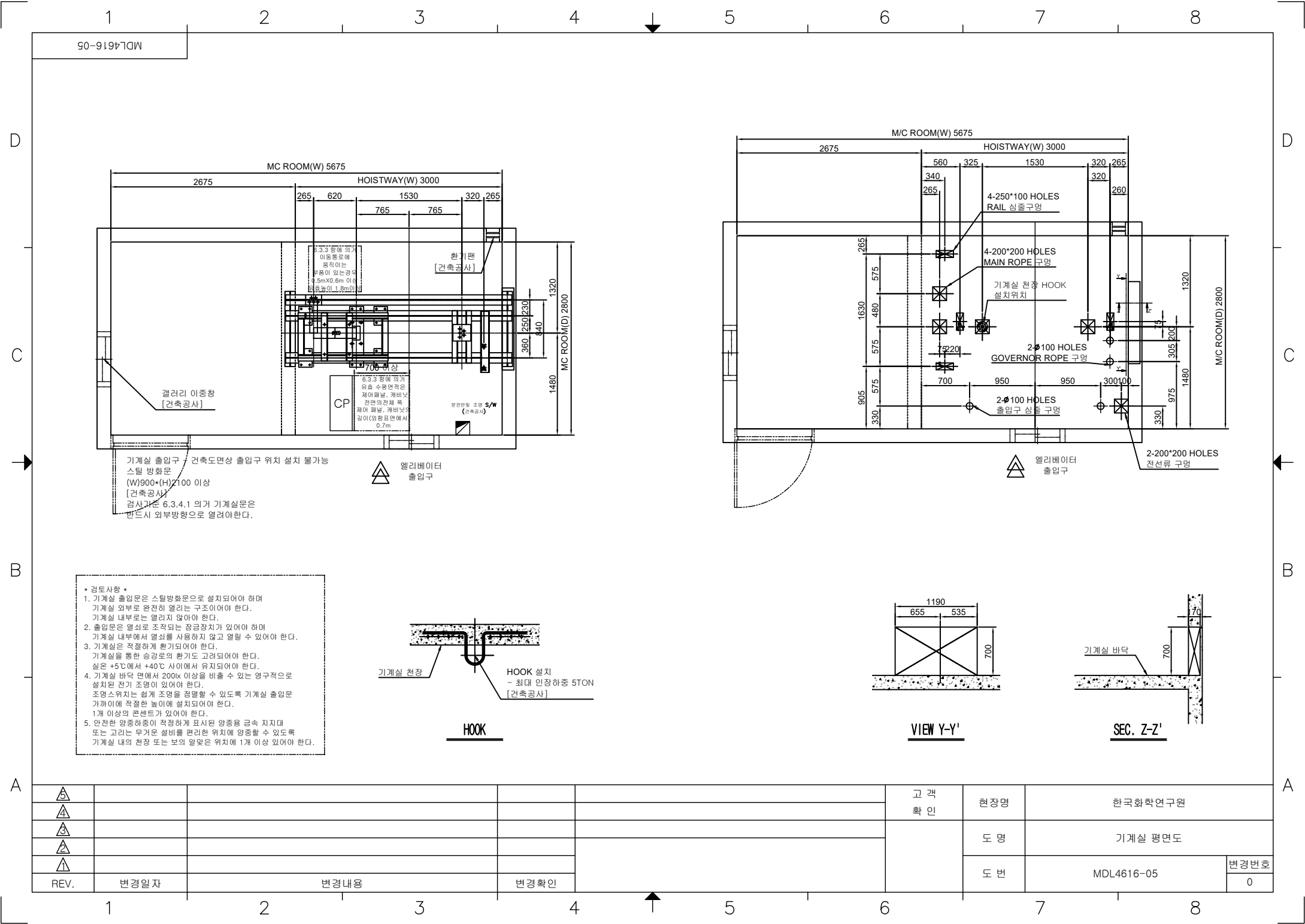
완성검사시 점검사항

1. 정상부높이는 최상층 바닥마감선에서 기계실 하부까지임.
2. PIT 깊이는 최하층 바닥 마감면에서 PIT 바닥마감면까지임.
3. 콘크리트 마감두께는 기계실 최소 100mm(기계식)  
PIT 최소 100mm 일것.
4. 외벽 마감은 내화 60분이상 소재로 시공할것.

△					고객 확인	현장명	한국화학연구원				
△				고객 확인			현장명	승강로 단면도			
△								고객 확인	현장명	도 명	
△										고객 확인	현장명
REV.	변경일자	변경내용	변경확인		MDL4616-03						

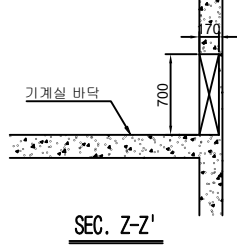
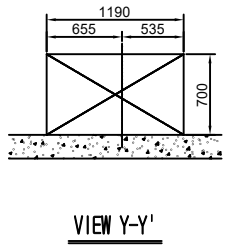
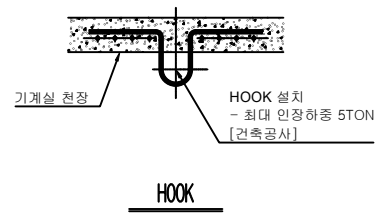


△					고객 확인	현장명	한국화학연구원		
△				도명			출입구도		
△							도번	MDL4616-04	변경번호
△								0	
REV.	변경일자	변경내용	변경확인						



기계실 출입구 건축도면상 출입구 위치 설치 불가능  
 스틸 방화문  
 (W)900\*(H)2100 이상  
 [건축공사]  
 검사기준 6.3.4.1 의거 기계실문은  
 반드시 외부방향으로 열려야한다.

- \*검토사항\*
1. 기계실 출입문은 스틸방화문으로 설치되어야 하며 기계실 외부로 완전히 열리는 구조이어야 한다. 기계실 내부로는 열리지 않아야 한다.
  2. 출입문은 열쇠로 조작되는 잠금장치가 있어야 하며 기계실 내부에서 열쇠를 사용하지 않고 열릴 수 있어야 한다. 기계실은 적절하게 환기되어야 한다. 기계실을 통한 송강로의 환기도 고려되어야 한다. 실온 +5℃에서 +40℃ 사이에서 유지되어야 한다.
  3. 기계실 바닥 면에서 200㎍ 이상을 배출 수 있는 영구적으로 설치된 전기 조명이 있어야 한다. 조명스위치는 쉽게 조명을 정렬할 수 있도록 기계실 출입문 가까이에 적절한 높이에 설치되어야 한다. 1개 이상의 콘센트가 있어야 한다.
  4. 안전한 양중하중이 적절하게 표시된 양중용 금속 지지대 또는 고리는 무거운 설비를 편리한 위치에 양중할 수 있도록 기계실 내의 천장 또는 보의 앞말은 위치에 1개 이상 있어야 한다.



△					고객	현장명	한국화학연구원	
△					확인	도명	기계실 평면도	
△						도번	MDL4616-05	변경번호
△								0
REV.	변경일자	변경내용	변경확인					