

국립중앙도서관 자료보존관
노후 엘리베이터(인화물용) 제작·설치

2019. 06.

국립중앙도서관

도면 목록표

일련 번호	도 면 번 호	도 면 명	축 척		비 고
			A1	A3	
	A - 001	도면목록표, 보수 및 정비계획서	NONE	NONE	
	A - 101	자료보존관 1층 전체평면도	1/150	1/300	
	A - 201	승강기 사양서	NONE	NONE	
	A - 202	승강기 평면도(TYP.)	NONE	NONE	
	A - 203	출입문 입면도(TYP.)	NONE	NONE	
	A - 204	기계실 평면도(TYP.)	NONE	NONE	
	A - 205	승강로 단면도(TYP.)	NONE	NONE	

설 계 개 요

구 분	내 용
사 업 명	국립중앙도서관 자료보존관 노후 엘리베이터(인화물용) 제작·설치
대지위치	서울특별시 서초구 반포대로201(서리풀 근린공원 내-국립중앙도서관)
지역지구	도시지역, 제1종일반주거지역, 도서관, 준보전산지, 과밀억제권역

보수 및 정비계획서

구 분	보 수 및 정 비 내 용
국 립 중앙도서관	·자료보존관 인화물용 엘리베이터 1대 교체
	가. 기존 인화물용 엘리베이터 교체설치 1대
	나. 엘리베이터용 에어컨 설치 1대



국립중앙도서관
National Library of Korea

PROJECT TITLE

국립중앙도서관 자료보존관
노후 엘리베이터(인화물용)
제작·설치

- NOTES
1. 교체전 : 교체범위를 충분히 숙지하고 교체되는 부분과 교체되지 않는 부분을 명확히 확인한 후 시행할 것.
2. 현장여건이 도면과 상이할 경우 반드시 감독관과 협의, 감독관의 승인을 득한 후 시공할 것.
3. 공사시공전 감독관에게 샘플 등을 제시하고 감독관과 협의, 감독관의 승인을 득한 후 시공할 것.

2					
1					
REV.	DATE	DESCRIPTION	DRN	CHK	APP



(주)상명종합건축사사무소
경기도 김포시 관산로28 현충빌딩 201호
T.031.982.0095 F.031.983.0095

DRAWING TITLE	
도면목록표, 보수 및 정비계획서	
APPROVAL DATE 2019. 06.	APPROVED BY 손 동 준
PROJECT NO.	PROJECT MANAGER 양 두 일
ENGINEER 박수정, 서은아	PROJECT ARCHITECT 박 수 정
SCALE A1 : NONE A3 : NONE	DRAWN BY/ DATE 2019. 06.
DRAWNG NO. A - 001	REV. 0



국립중앙도서관 National Library of Korea

PROJECT TITLE

국립중앙도서관 자료보존관
노후 엘리베이터(인화물용)
제작 · 설치

NOTES

- 교체전 교체범위를 충분히 숙지하고
교체되는 부분과 교체되지 않는 부분을
명확히 확인한 후 시행할 것.
- 현장여건이 도면과 상이할 경우 반드시
감독관과 협의, 감독관의 승인을 득한 후
시공할 것.
- 공사시공전 감독관에게 샘플 등을 제시하고
감독관과 협의, 감독관의 승인을 득한 후
시공할 것.

2					
1					
REV.	DATE	DESCRIPTION	DRN	CHK	APP

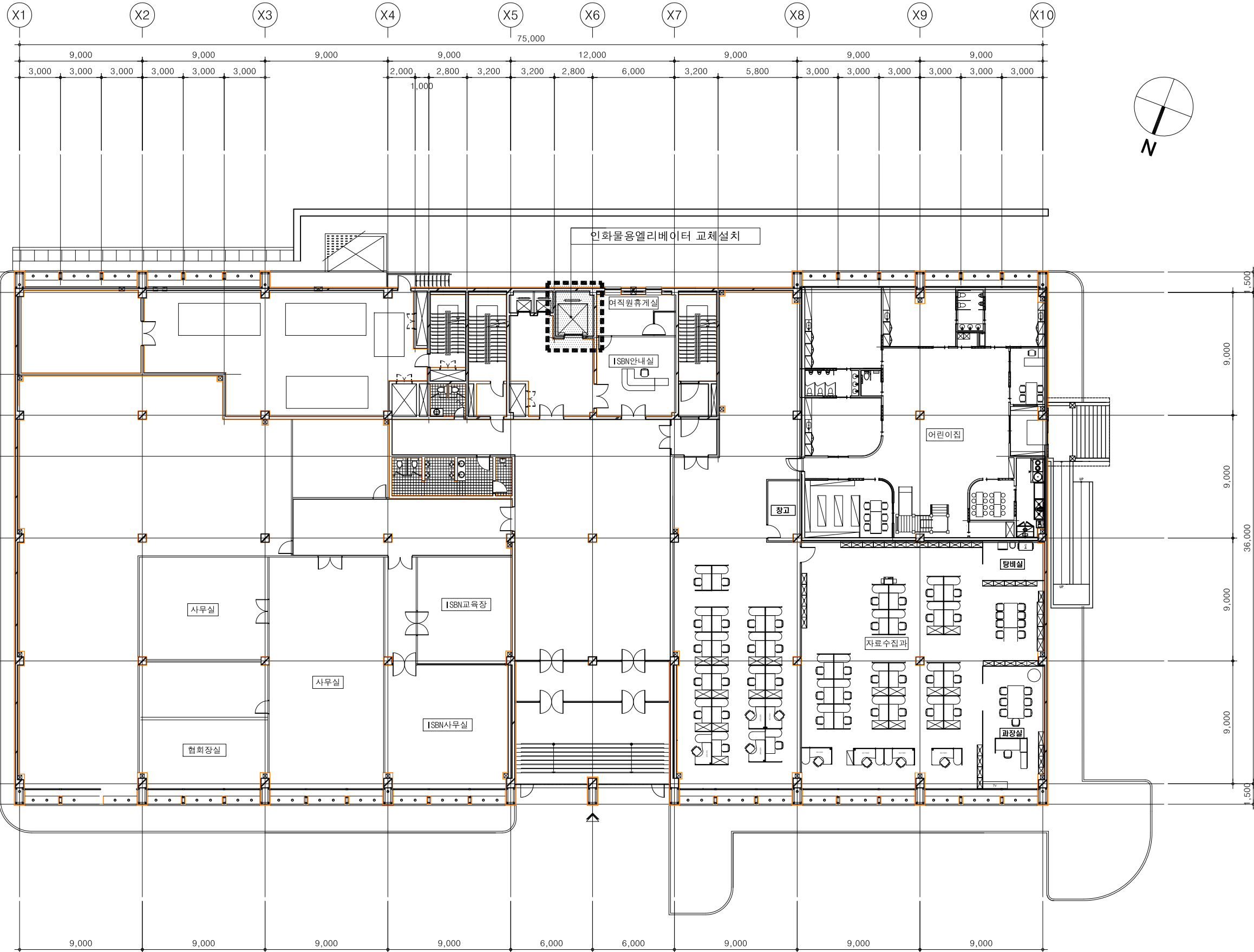


(주)상명종합건축사사무소
경기도 김포시 관산로28 현충빌딩 201호
T.031.982.0095 F.031.983.0095

DRAWING TITLE

자료보존관
1층 전체평면도

APPROVAL DATE 2019. 06.	APPROVED BY 손 동 준
PROJECT NO.	PROJECT MANAGER 양 두 일
ENGINEER 박수정, 서은아	PROJECT ARCHITECT 박 수 정
SCALE A1 : 1/150 A3 : 1/300	DRAWN BY/ DATE 2019. 06.
DRAWING NO. A-002	REV. 0



자료보존관 1층 전체평면도

축척 1/150(300)



PROJECT TITLE

국립중앙도서관 자료보존관
노후 엘리베이터(인화물용)
제작 · 설치

NOTES

1. 교체전 교체범위를 충분히 숙지하고 교체되는 부분과 교체되지 않는 부분을 명확히 확인한 후 시행할 것.
2. 현장여건이 도면과 상이할 경우 반드시 감독관과 협의, 감독관의 승인을 득한 후 시공할 것.
3. 공사시공전 감독관에게 샘플 등을 제시하고 감독관과 협의, 감독관의 승인을 득한 후 시공할 것.

2					
1					
REV.	DATE	DESCRIPTION	DRN	CHK	APP



(주)상명종합건축사사무소
경기도 김포시 관산로28 현충빌딩 201호
T.031.982.0095 F.031.983.0095

DRAWING TITLE

승강기 사양서

APPROVAL DATE 2019. 06.	APPROVED BY 손 동 준
PROJECT NO.	PROJECT MANAGER 양 두 일
ENGINEER 박수정, 서은아	PROJECT ARCHITECT 박 수 정
SCALE A1 : 1/None A3 : 1/None	DRAWN BY/ DATE 2019. 06.
DRAWING NO. A-201	REV. 0

ELEVATOR SPECIFICATION

수요기관	신축현장	
엘리베이터 MODEL	기계실 있는 승강기	
현장명	국립중앙도서관 자료보존관	
USAGE	화물용+인승용	
CAPACITY	1500Kg (20 PERSONS)	
SPEED	60 m/min	
CONTROL	VVVF - GEARLESS	
STOP / ENTRANCE	6개층 / 1~6층	
DOOR SYSTEM	2 PANEL CENTER OPEN / INO ESTEM	
CAR RAIL	18 KG/M	
COUNTER RAIL	13 KG/M	
POWER SUPPLY	MAIN	Ø3 x 380 x 60Hz
	LIGHT	Ø1 x 220 x 60Hz
MOTOR	19Kw / NUMEN	
MAIN ROPE	Ø10 x 8본	
CAR INSIDE	W 1950 x D 1700 x H 2400	
ENTRANCE	W 1300 x H 2100	
HOISTWAY INSIDE	W 2800 x D 2400	
비상정지장치	GOVERNOR	
GOV' ROPE	Ø8	

ELEVATOR SPECIFICATION

구동방식	동기기동방식	
운전방식	SELECTIVE COLLECTIVE	
카내부벽 재질	STS HAIR LINE 1.5t 이상	
카도어 재질	STS HAIR LINE 1.5t 이상	
출입문 재질	STS HAIR LINE 1.5t 이상 (방화도어)	
잠(JAMB)	STS HAIR LINE 1.5t 이상 (방화도어)	
조명장치	LED	
카천정	이중천장 아크릴 : 발주처 지정 디자인	
카바닥	인조대리석 : 발주처 지정 디자인	
핸드레일	일렬봉 Ø38	
에칭사양(카판넬 / 카 / 홀도어)	발주처 지정 디자인	
정지층수	6개층 정지 , 6개층 출입구	
HPI	1층 (수평형)	
HIB	2~6 층 (수직형)	
OPB	디지털 일체형	
SILL	ALUMINUM	
MACHINE ROOM	無	
TYPE OF BUFFER	CAR	우레탄- BUFFER TYPE
	CWT	우레탄 - BUFFER TYPE
TRAVEL(행정거리)	xxx mm	



국립중앙도서관
National Library of Korea

PROJECT TITLE

국립중앙도서관 자료보존관
노후 엘리베이터(인화물용)
제작·설치

NOTES

- 교체전 교체범위를 충분히 숙지하고
교체되는 부분과 교체되지 않는 부분을
명확히 확인한 후 시행할 것.
- 현장여건이 도면과 상이할 경우 반드시
감독관과 협의, 감독관의 승인을 득한 후
시공할 것.
- 공사시공전 감독관에게 샘플 등을 제시하고
감독관과 협의, 감독관의 승인을 득한 후
시공할 것.

2					
1					
REV.	DATE	DESCRIPTION	DRN	CHK	APP

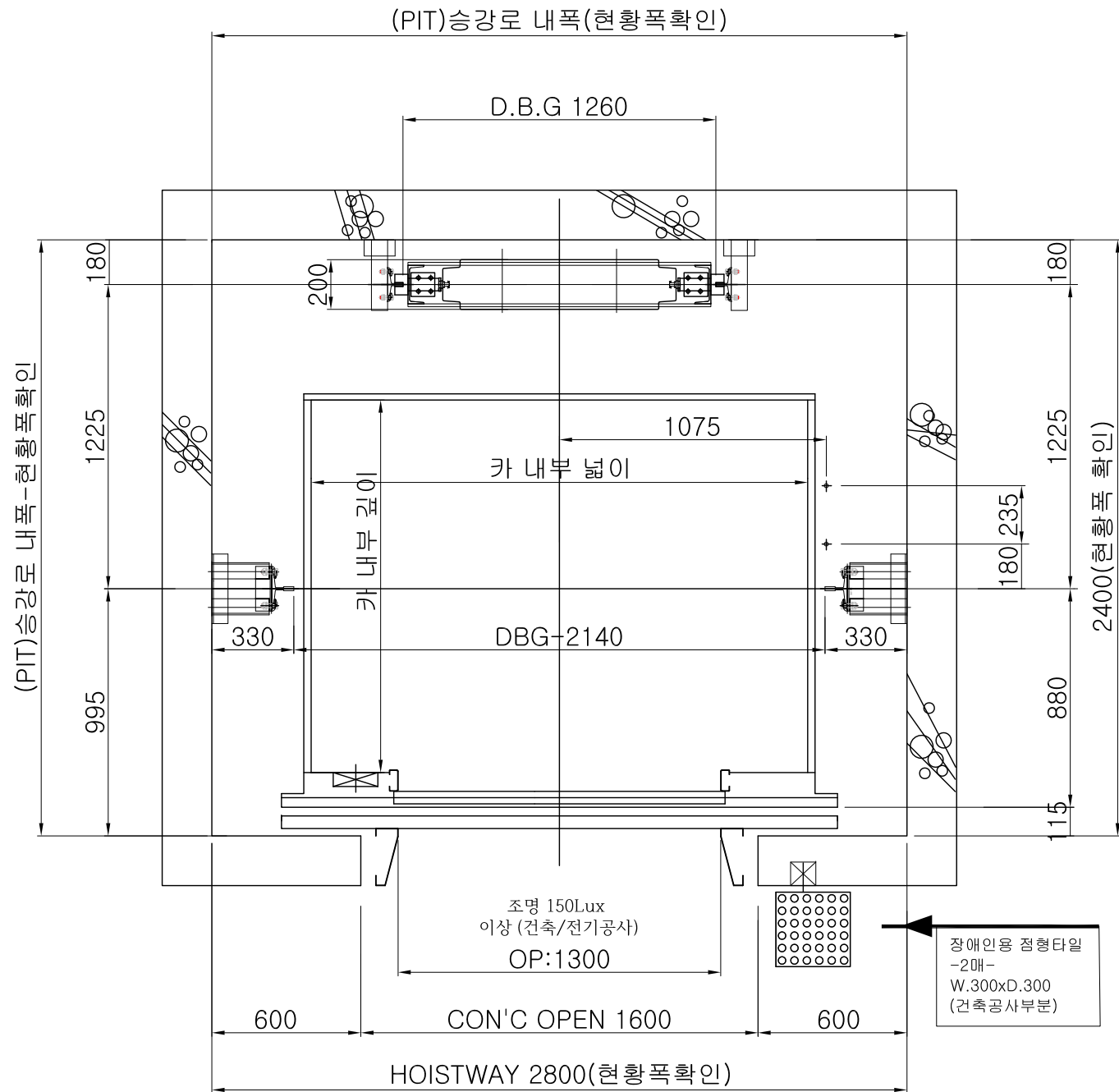


(주)상명종합건축사사무소
경기도 김포시 관산로28 현충빌딩 201호
T.031.982.0095 F.031.983.0095

DRAWING TITLE

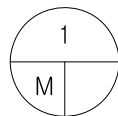
승강기 평면도(TYP.)

APPROVAL DATE 2019. 06.	APPROVED BY 손 동 준
PROJECT NO.	PROJECT MANAGER 양 두 일
ENGINEER 박수정, 서은아	PROJECT ARCHITECT 박 수 정
SCALE A1 : 1/None A3 : 1/None	DRAWN BY/ DATE 2019. 06.
DRAWING NO. A-202	REV. 0



1~6층 평면도

승강기 평면도(TYP.)





국립중앙도서관

National Library of Korea

PROJECT TITLE

국립중앙도서관 자료보존관
노후 엘리베이터(인화물용)
제작·설치

NOTES

- 교체전 교체범위를 충분히 숙지하고 교체되는 부분과 교체되지 않는 부분을 명확히 확인한 후 시행할 것.
- 현장여건이 도면과 상이할 경우 반드시 감독관과 협의, 감독관의 승인을 득한 후 시공할 것.
- 공사시공전 감독관에게 샘플 등을 제시하고 감독관과 협의, 감독관의 승인을 득한 후 시공할 것.

2					
1					
REV.	DATE	DESCRIPTION	DRN	CHK	APP

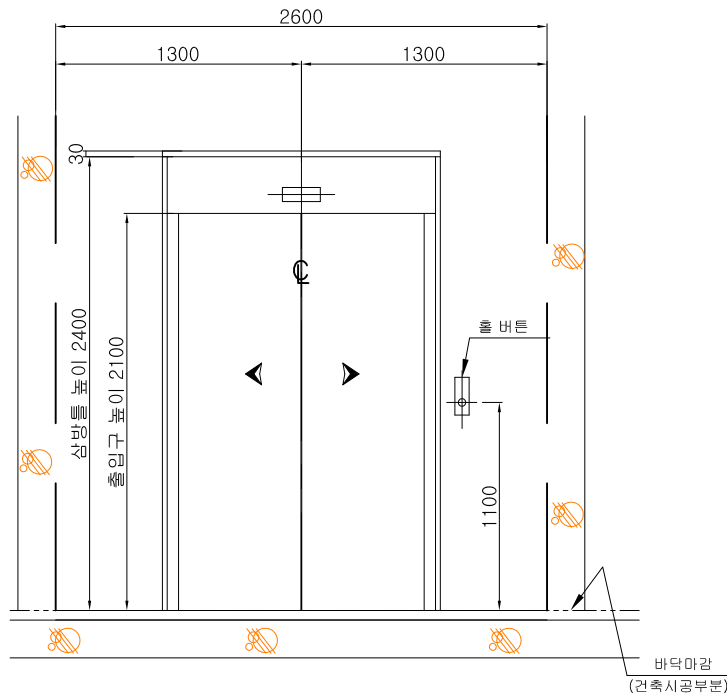


(주)상명종합건축사사무소
경기도 김포시 관산로28 현충빌딩 201호
T.031.982.0095 F.031.983.0095

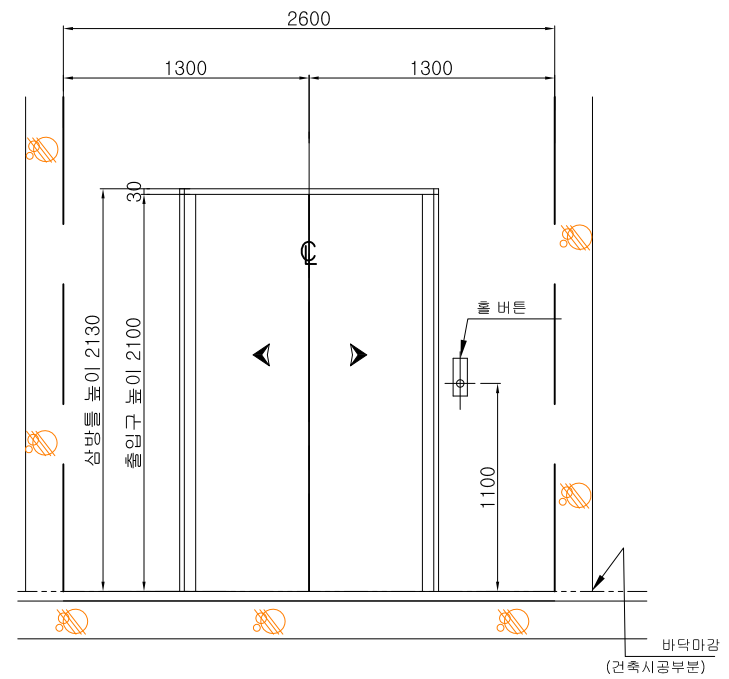
DRAWING TITLE

출입문 입면도(TYP.)

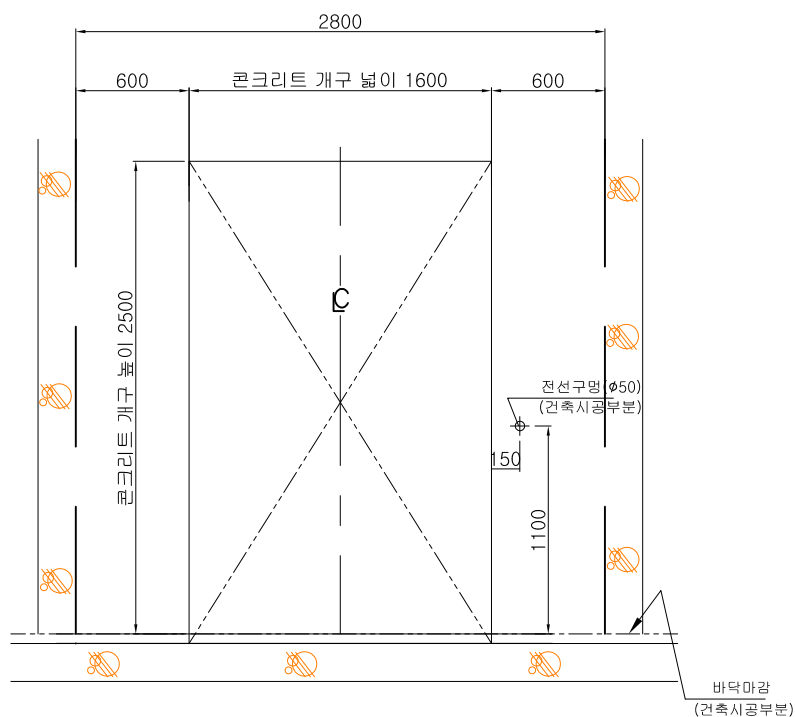
APPROVAL DATE	2019. 06.	APPROVED BY	손 동 준
PROJECT NO.		PROJECT MANAGER	양 두 일
ENGINEER	박수정, 서은아	PROJECT ARCHITECT	박 수 정
SCALE	A1 : 1/None A3 : 1/None	DRAWN BY/ DATE	2019. 06.
DRAWING NO.	A-203	REV.	0



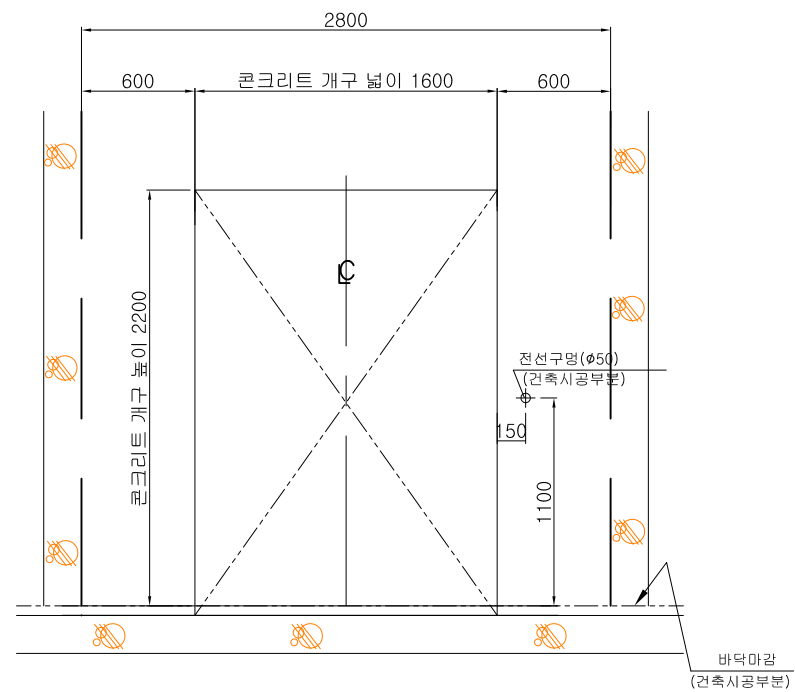
1층 출입구 완성부



2~6층 출입구 완성부



1층 골조 시공부



2~6층 골조 시공부



국립중앙도서관

National Library of Korea

PROJECT TITLE

국립중앙도서관 자료보존관
노후 엘리베이터(인화물용)
제작·설치

NOTES

- 교체전 교체범위를 충분히 숙지하고
교체되는 부분과 교체되지 않는 부분을
명확히 확인한 후 시행할 것.
- 현장여건이 도면과 상이할 경우 반드시
감독관과 협의, 감독관의 승인을 득한 후
시공할 것.
- 공사시공전 감독관에게 샘플 등을 제시하고
감독관과 협의, 감독관의 승인을 득한 후
시공할 것.

2					
1					
REV.	DATE	DESCRIPTION	DRN	CHK	APP

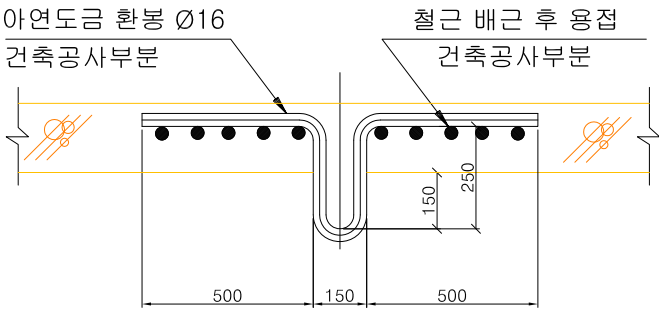


(주)상명종합건축사사무소
경기도 김포시 관산로28 현충빌딩 201호
T.031.982.0095 F.031.983.0095

DRAWING TITLE

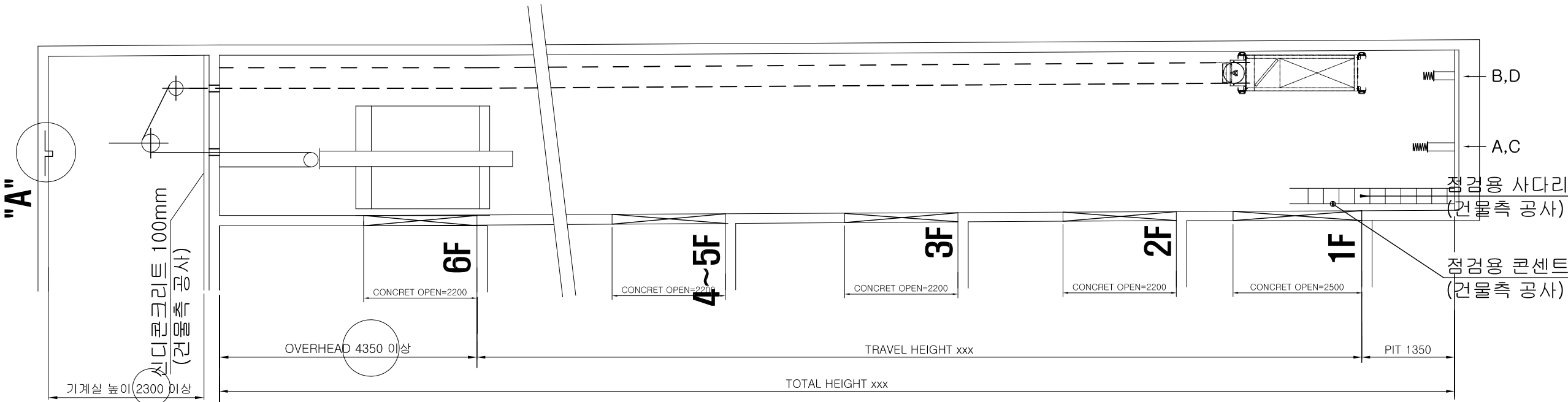
승강로 단면도(TYP.)

APPROVAL DATE 2019. 06.	APPROVED BY 손 동 준
PROJECT NO.	PROJECT MANAGER 양 두 일
ENGINEER 박수정, 서은아	PROJECT ARCHITECT 박 수 정
SCALE A1 : 1/None A3 : 1/None	DRAWN BY/ DATE 2019. 06.
DRAWING NO. A-203	REV. 0



DETAIL "A"

건축공사부분



승강로 피트 바닥 강도(단위:N)

구 분	P6	P9	P11	P13	P15	P17	P20	P24
카측 레일 하부강도(A)	16,500	18,500	21,500	26,000	28,000	31,000	36,000	41,000
균형추측 레일 하부 강도(B)	45,000	45,000	4,500	4,500	4,500	4,500	4,500	4,500
카측 완충기 지지강도(C)	49,000	56,703	68,000	78,000	84,500	95,500	109,000	129,000
균형추측 완충기 지지강도(D)	40,000	45,000	53,000	60,000	65,000	73,000	82,500	97,500