



글로벌공학교육센터
신 축 공 사

- NOTE
1. 각종 레벨은 하단 층별 레벨표 참조.
 2. 방화셔터가 설치되는 곳의 경우, 상부에는 1H1.6
SIL 1.6로 상부층으로 하단까지 방화구획을 지.
 3. 각 층별 내부 마감은 실내재로 마감표를 참조 함.

구분		수준
◆	옥상층 F.L.±0	E.L. 138.4
◆	지하층 F.L.±0	E.L. 134.0
◆	지하층 F.L.±0	E.L. 129.8
◆	지하층 F.L.±0	E.L. 125.6
◆	지하층 F.L.±0	E.L. 121.4
◆	지하층 F.L.±0	E.L. 116.8
◆	지하층 F.L.±0	E.L. 111.2
◆	지하층 F.L.±0	E.L. 107.6

NUMBER	REVISIONS	DATE

(주) 단우건축사사무소

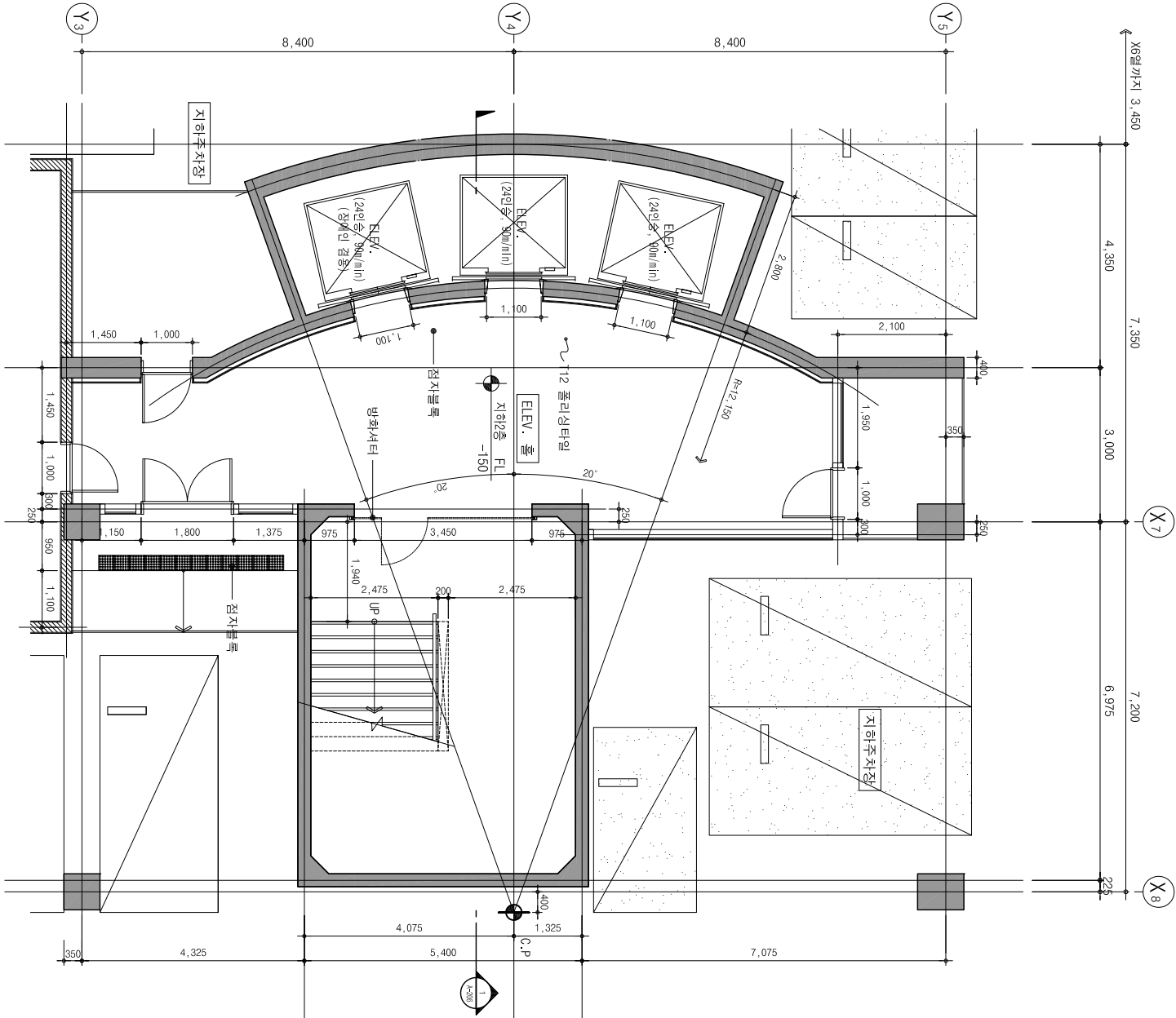
DANU

ARCHITECTS & ENGINEERS

설 계 명
PROJECT TITLE
글로벌공학교육센터
신축공사

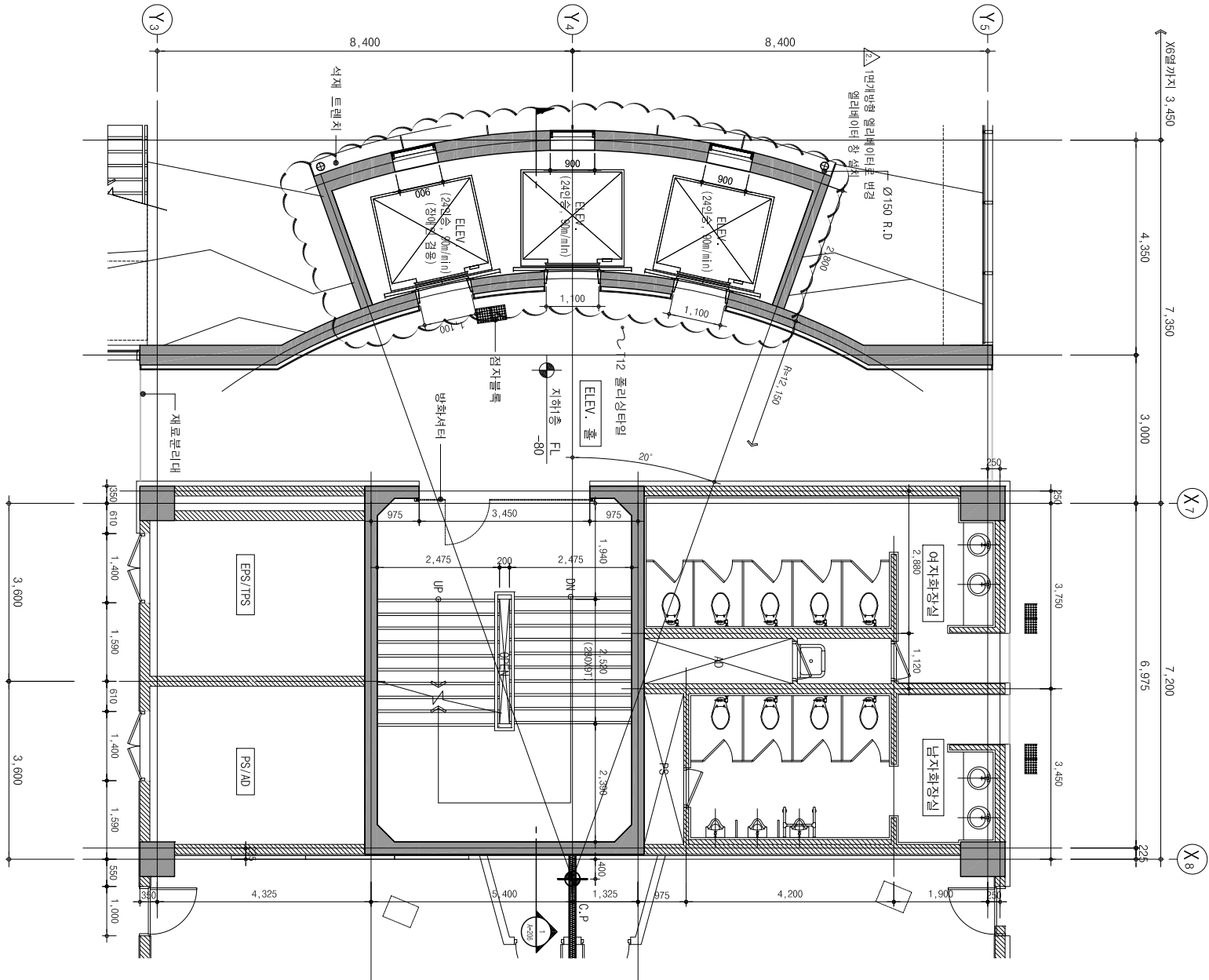
도면 명
DRAWING TITLE
코어#1 평면도-1

승인 APPROVED BY	날 기 DATE
제 정	2018. 05.
승 인 APPROVED BY	검 제 번호 PROJECT NO.
검 토 CHECKED BY	검 토 번호 SHEET NO.
제 도 DRAWING BY	도면번호 DRAWING NO.
속 치 SCALE	A-201
AS : 1 / 120	



1 코어#1 평면도(지하2층)

축척 : 1/60



2 코어#1 평면도(지하1층)

축척 : 1/60



글로벌공학교육센터
신 축 공 사

- NOTE
1. 각종 레벨은 하단 층별 레벨표 참조.
 2. 발화셔터가 설치되는 천장의 상부에는 110x150 SLL (로프 상부출리브) 하단까지 발화구획을 짓.
 3. 각 층별 내부 마감은 실내재로 마감표를 참조 함.

구분		단위
◆ 옥상층 F.L.±0	E.L.± 138.4	
◆ 지상층 F.L.±0	E.L.± 134.0	
◆ 지상층 F.L.±0	E.L.± 129.8	
◆ 지상층 F.L.±0	E.L.± 125.6	
◆ 지상층 F.L.±0	E.L.± 121.4	
◆ 지상층 F.L.±0	E.L.± 116.8	
◆ 지상층 F.L.±0	E.L.± 111.2	
◆ 지상층 F.L.±0	E.L.± 107.6	

NUMBER	REVISIONS	DATE

(주) 단우건축사무소

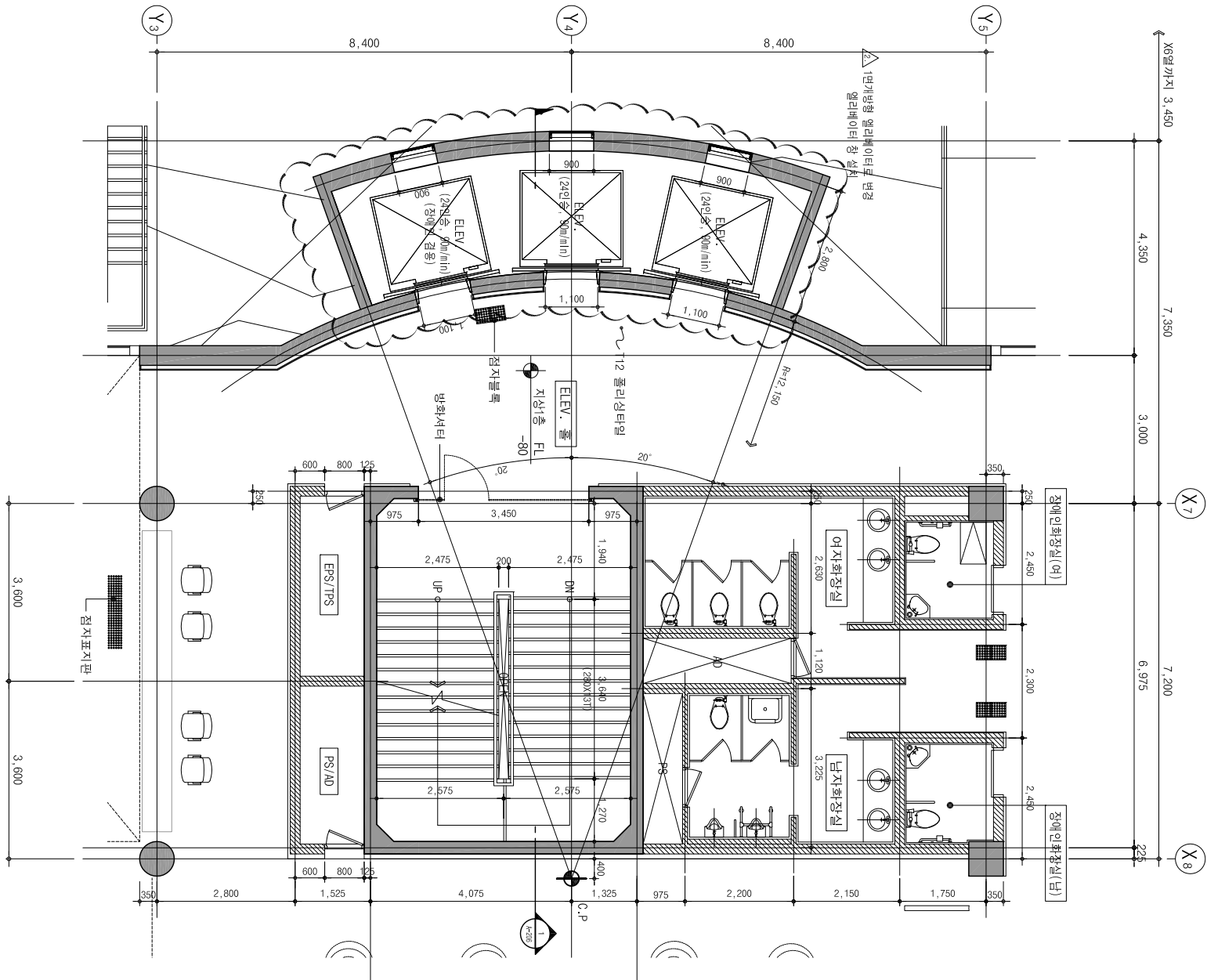
DANU

ARCHITECTS & ENGINEERS

설 계 명
PROJECT TITLE
글로벌공학교육센터
신축공사

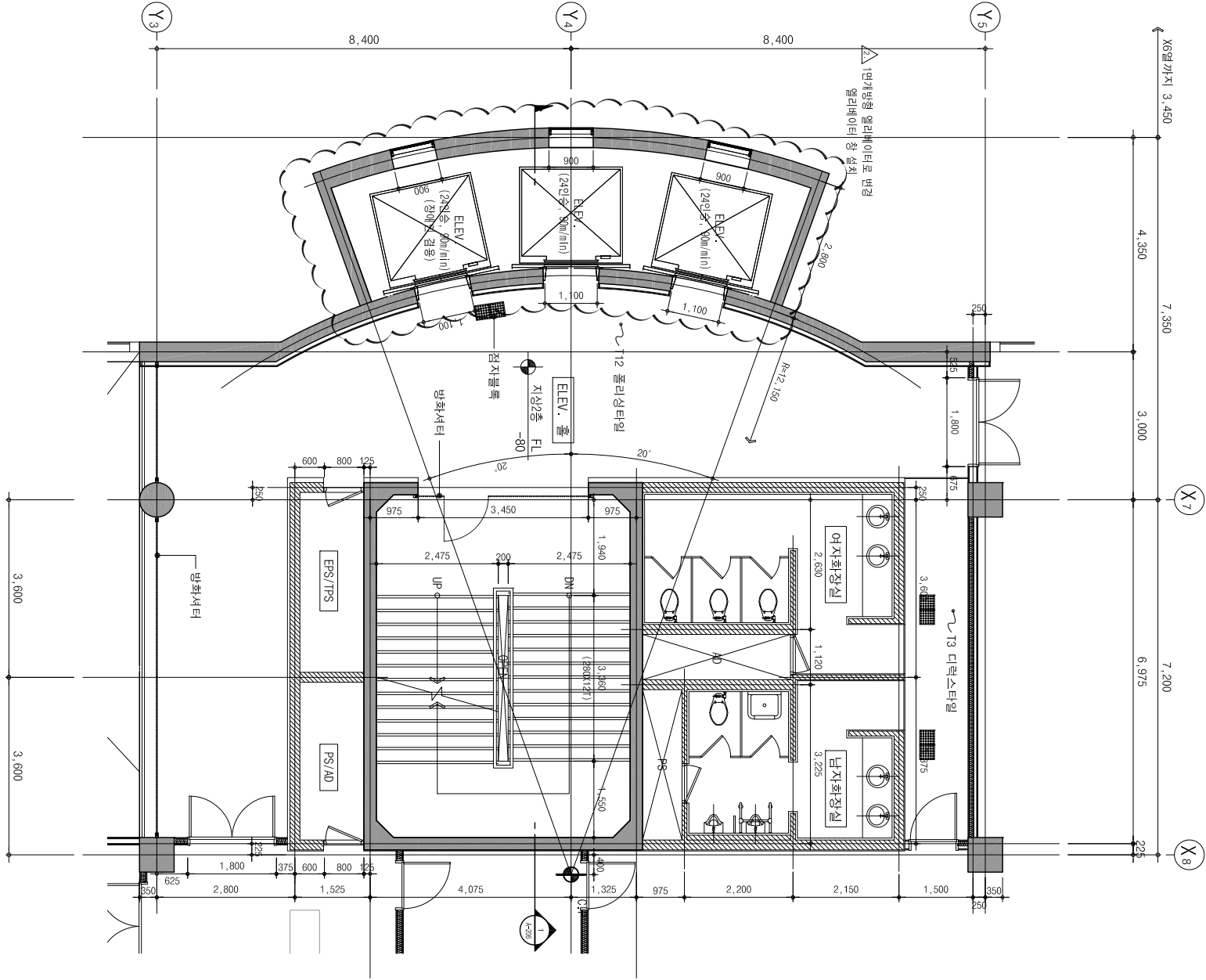
도면 명
DRAWING TITLE
코어#1 평면도-2

승인 APPROVED BY	날 기 DATE
최 일 본	2018. 10. 15.
승인 APPROVED BY	설계번호 PROJECT NO.
검 토 CHECKED BY	영원번호 SHEET NO.
제 도 DRAWING BY	도면번호 DRAWING NO.
속 책 SCALE	A-202
AS : 1 / 120	



코어#1 평면도(지상1층)

축척 : 1/60



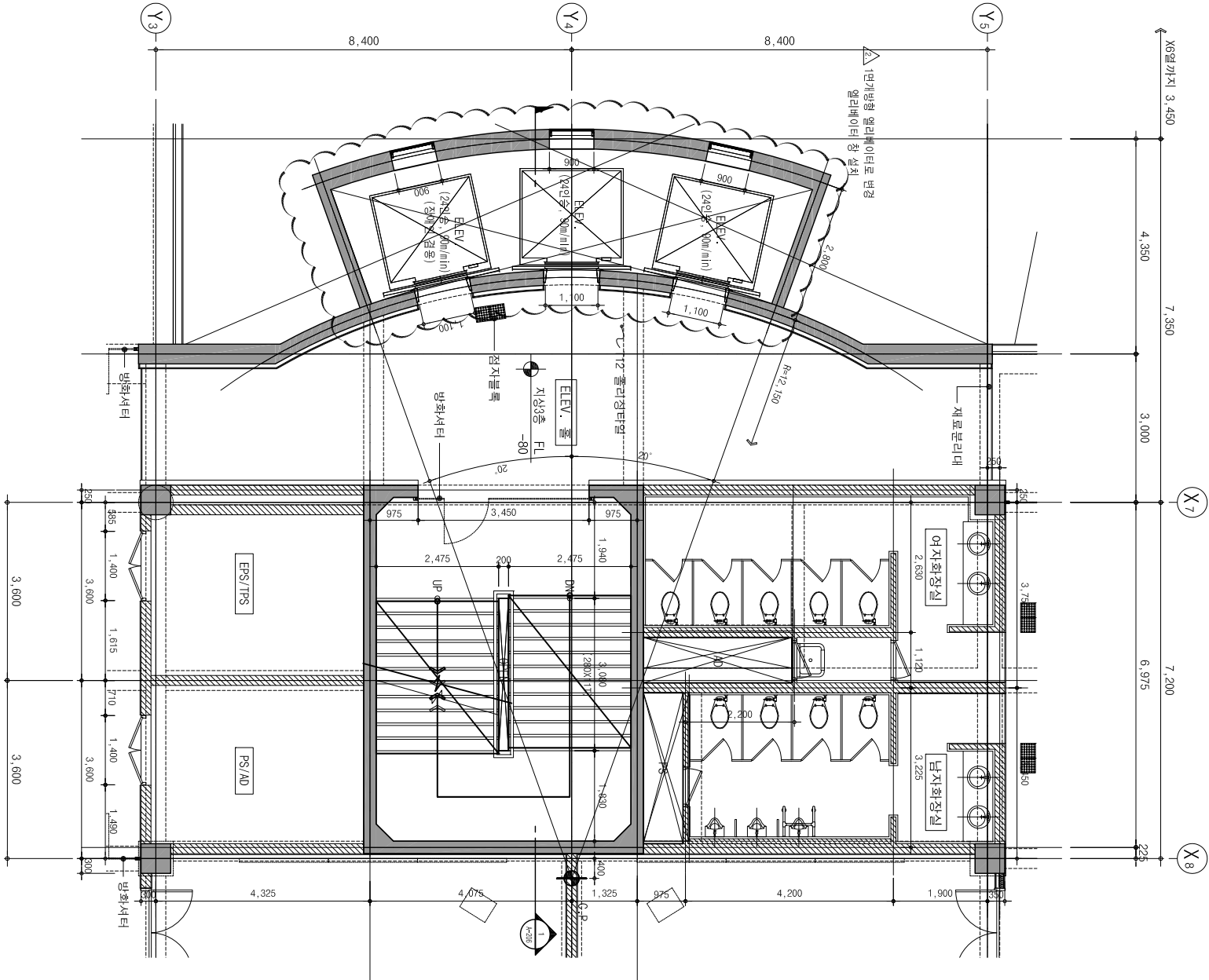
코어#1 평면도(지상2층)

축척 : 1/60



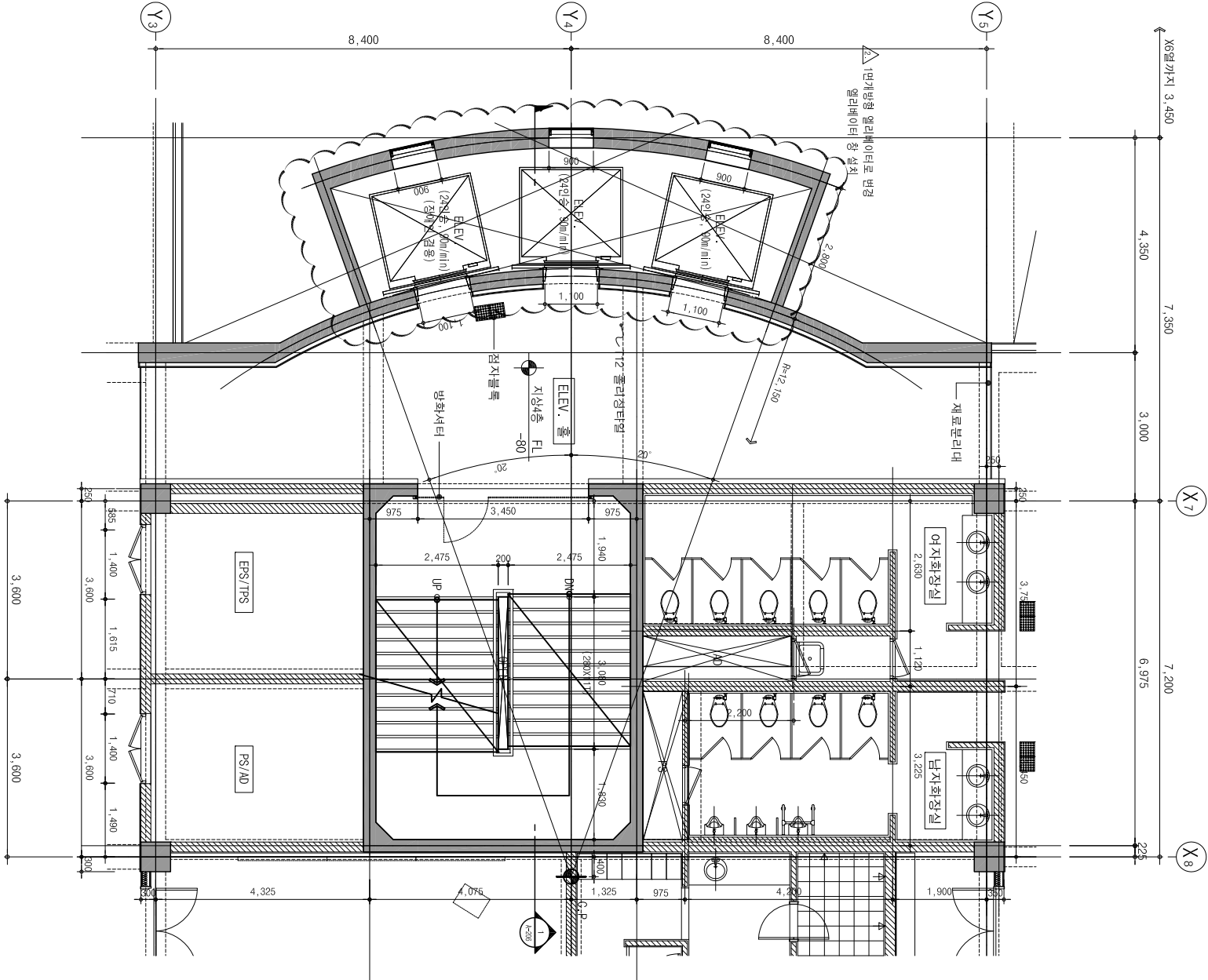
글로벌공학교육센터
신 축 공 사

- NOTE
1. 각종 레벨은 하단 층별 레벨표 참조.
 2. 방화셔터가 설치되는 천장의 상부에는 14K1.6 SLL로 상부층으로 하단까지 방화구획을 짓.
 3. 각 층별 내부 마감은 실내재로 마감표를 참조 함.



코어#1 평면도(지상3층)

축척 : 1/60



코어#1 평면도(지상4층)

축척 : 1/60

(주) 단우건축사사무소

DANU

ARCHITECTS & ENGINEERS

설 계 명
PROJECT TITLE
글로벌공학교육센터
신축공사

도면 명
DRAWING TITLE

코어#1 평면도-3

승인 APPROVED BY	날 지 DATE
제정 발	2018. 05.
승인 APPROVED BY	검제번호 PROJECT NO.
검토 CHECKED BY	일련번호 SHEET NO.
제 도 DRAWING BY	도면번호 DRAWING NO.
축척 SCALE	A-203
AS : 1 / 120	



글로벌공학교육센터
신 축 공 사

- NOTE
1. 각종 레벨은 하단 층별 레벨표 참조.
 2. 방화셔터가 설치되는 천장의 상부에는 THK1.6 SRT 또는 상부층리브 하단까지 방화구획을 갖.
 3. 각 층별 내부 마감은 일반재로 마감표준 참조 함.

구분		단위
◆ 옥상층 F.L.±0	E.L.± 138.4	
◆ 지상층 F.L.±0	E.L.± 134.0	
◆ 지상층 F.L.±0	E.L.± 129.8	
◆ 지상층 F.L.±0	E.L.± 125.6	
◆ 지상층 F.L.±0	E.L.± 121.4	
◆ 지상층 F.L.±0	E.L.± 116.8	
◆ 지상층 F.L.±0	E.L.± 111.2	
◆ 지상층 F.L.±0	E.L.± 107.6	

NUMBER	REVISIONS	DATE

(주) 단우건축사사무소

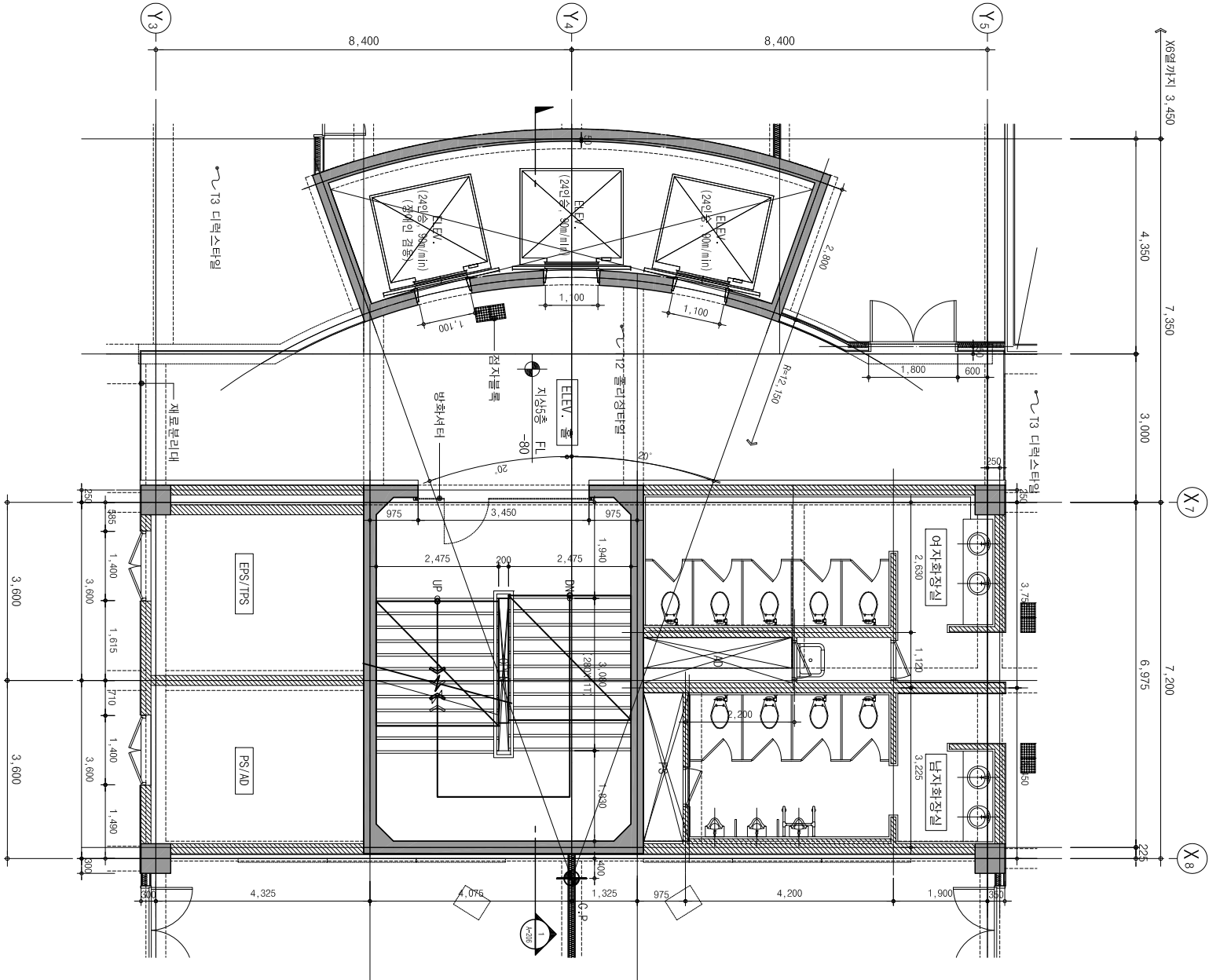
DANU

ARCHITECTS & ENGINEERS

설 계 명
PROJECT TITLE
글로벌공학교육센터
신축공사

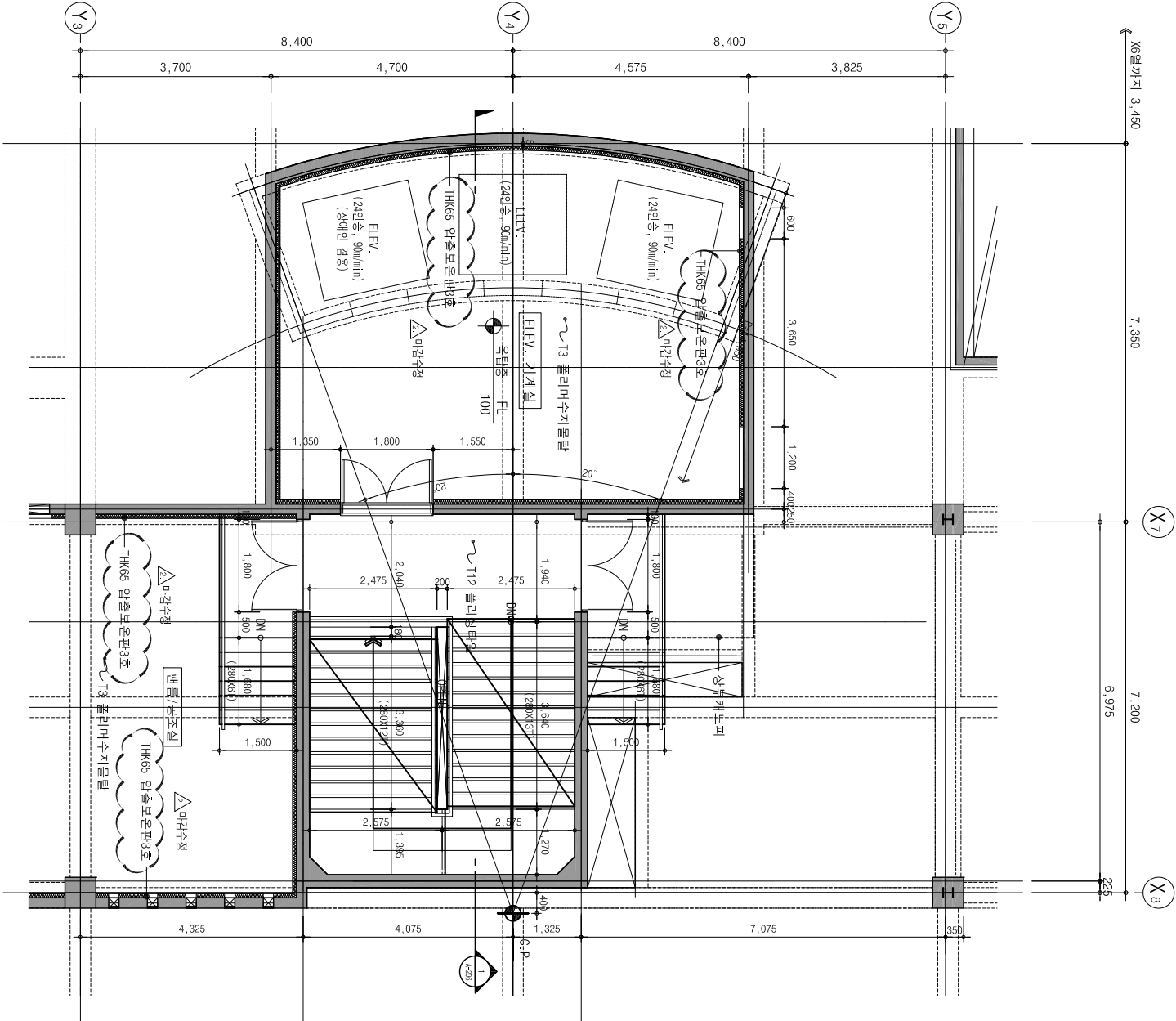
도면 명
DRAWING TITLE
코어#1 평면도-4

승인 APPROVED BY	날 기 DATE
설 계	2018.10.15
승인 APPROVED BY	검제번호 PROJECT NO.
검 토 CHECKED BY	검제번호 SHEET NO.
제 도 DRAWING BY	도면번호 DRAWING NO.
속 치 SCALE A1 : 1 / 60 A2 : 1 / 120	A-204



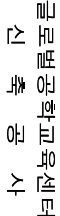
코어#1 평면도(지상5층)

축척 : 1/60



코어#1 평면도(옥탑층)

축척 : 1/60



1. 각종 리벨은 하단 총별 리벨표 참조.
2. 방화셔터가 설치되는 천장의 상부에는 T14.6 STL 재료 상부슬라브 하단까지 방화구획할 것.
3. 각 실별 내부 마감은 실내재료 마감표를 참조 할 것

--	--	--

(주) 만우건축사사무소

DANU
ARCHITECTS & ENGINEERS

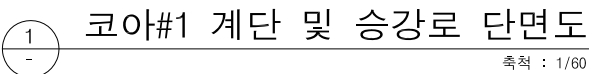
실 계 명
PROJECT TITLE
국립현대미술관 서울관
신축공사

도면명
DRAWING TITLE
코어#1 평면도-5

승인 APPROVED BY	날 DATE
최영철	2010. 03.
승인 APPROVED BY	상역번호 PROJECT NO.
검토 CHECKED BY	영림번호 SHEET NO.
김광관	
제 도 DRAWN BY	도면번호 DRAWING NO.
속척 SCALE	A-205
A1 : 1 / 60	
A3 : 1 / 120	

코어#1 평면도 (우타지문)

쪽 : 1/60

[illegible]

1. 각종 레벨은 하단 출력 레벨로 잡도.
2. 방화셔터가 설치되는 전장의 상부에는 TK1.6 STL 프로 상부슬리브 하단까지 방화구획을 것.
3. 각 슬리브 내부 마감은 실내제로 마감표준을 참조 할것

NUMBER	REVISIONS	DATE

(주) 단우건축사무소

DANU
ARCHITECTS & ENGINEERS

PROJECT TITLE
글로벌공학대학아카데미
신축공사

DRAWING TITLE

코아#1 계단 및 승강로 단면도

승인 APPROVED BY	날 DATE
최영철	2010. 03.
승인 APPROVED BY	상세번호 PROJECT NO.
검토 CHECKED BY	일련번호 SHEET NO.
윤금관	
제도 DRAWN BY	도면번호 DRAWING NO.

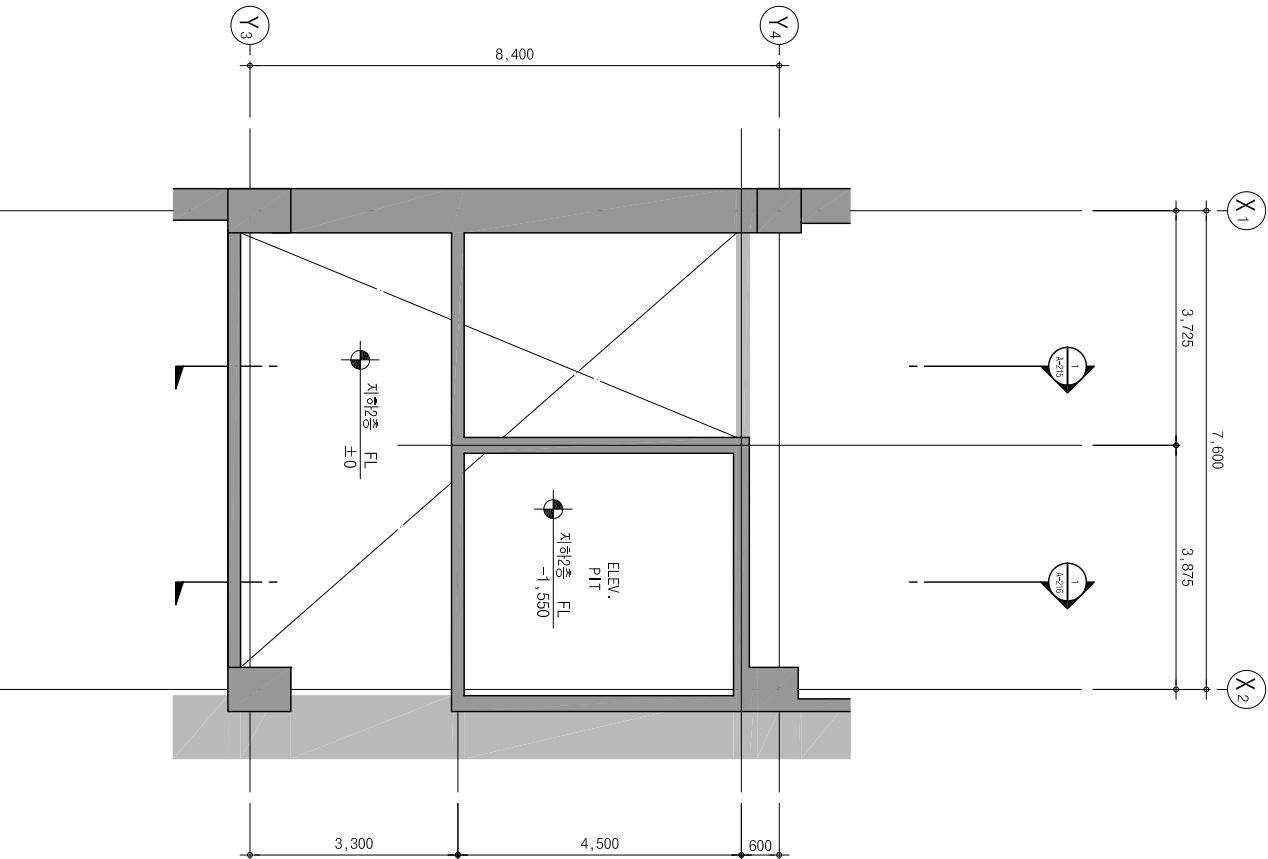
속지 SCALE
A1 : 1 / 60
A3 : 1 / 120

A-206

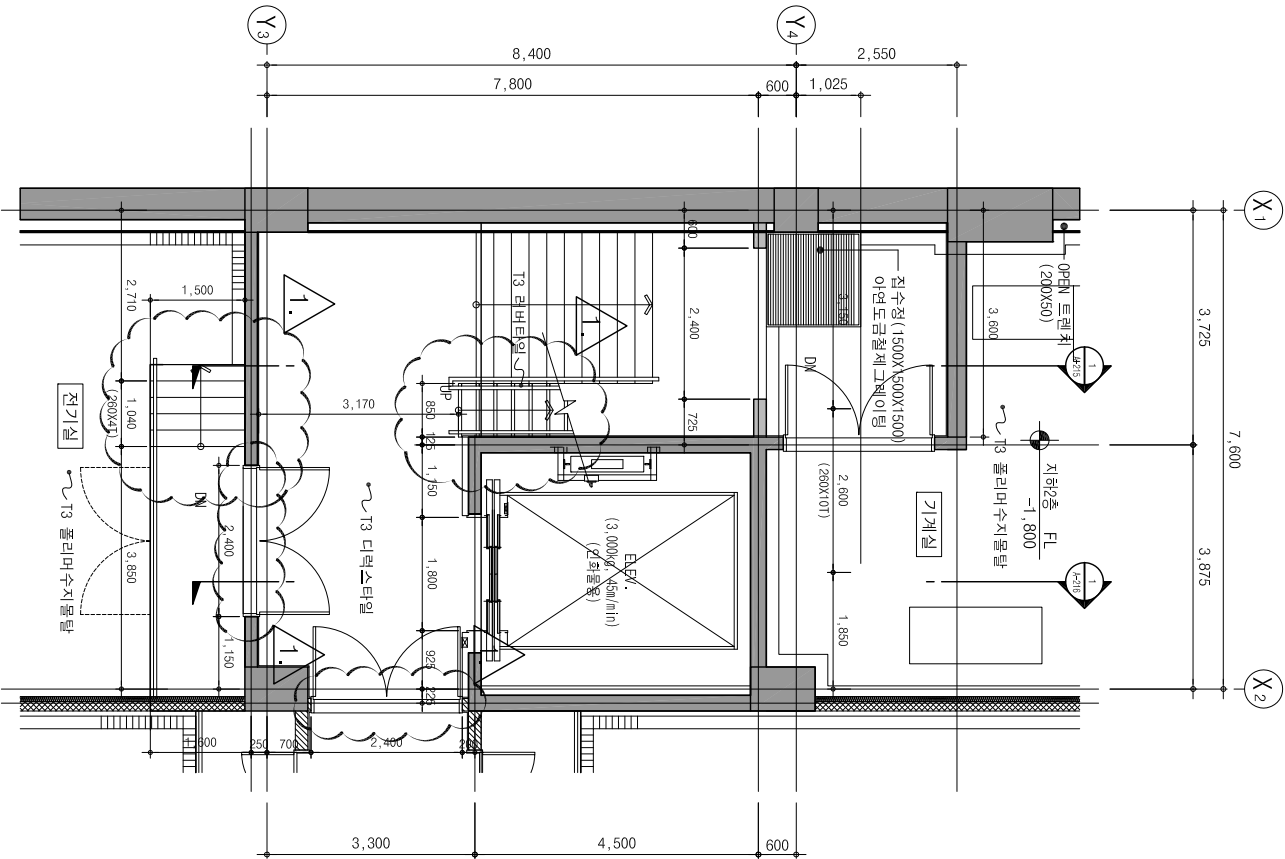


글로벌교육혁신
건축공사

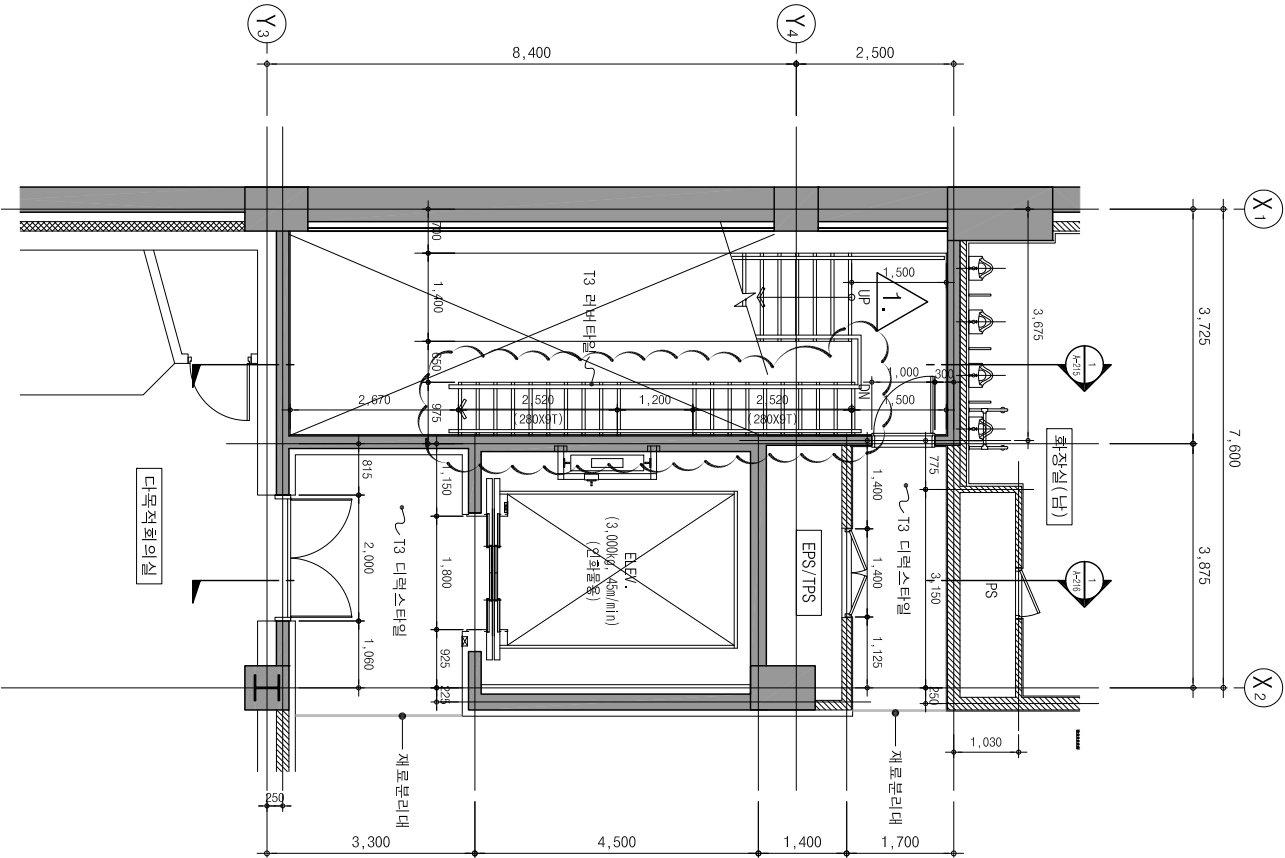
- NOTE
1. 각종 레벨은 하단 층별 레벨표 참조.
 2. 방화셔터가 설치되는 천장의 상부에는 14K1.6 SLL (로프 상부층)인 하단까지 방화구획을 갖.
 3. 각 층별 내부 마감은 일반재로 마감표를 참조 함.



코어#2 평면도(PIT층)
축척 : 1/60



코어#2 평면도(지하2층)
축척 : 1/60



코어#2 평면도(지하1층)
축척 : 1/60

(주) 단우건축사사무소	
ARCHITECTS & ENGINEERS	
설 계 명 PROJECT TITLE 글로벌교육혁신센터 신축공사	
도면명 DRAWING TITLE 코어#2 평면도-1	
승인 APPROVED BY	날 제 DATE 2018. 05. 01
승인 APPROVED BY	검제번호 PROJECT NO.
검토 CHECKED BY	검제번호 SHEET NO.
제 도 DRAWING BY	도면번호 DRAWING NO.
축척 SCALE AS : 1 / 120	A-211



글로벌교육센터
신축공사

- NOTE
1. 각종 레벨은 하단 층별 레벨표 참조.
 2. 방화셔터가 설치되는 천장의 상부에는 14K1.6 S11.0로 상부층리브 하단까지 방화구획을 짓.
 3. 각 층별 내부 마감은 일반재로 마감표를 참조 함.

구분		단위
◆ 옥상층 F1.00	E1+ 138.4	
◆ 지상층 F1.00	E1+ 134.0	
◆ 지상층 F1.00	E1+ 129.8	
◆ 지상층 F1.00	E1+ 125.6	
◆ 지상층 F1.00	E1+ 121.4	
◆ 지상층 F1.00	E1+ 116.8	
◆ 지상층 F1.00	E1+ 111.2	
◆ 지상층 F1.00	E1+ 107.6	

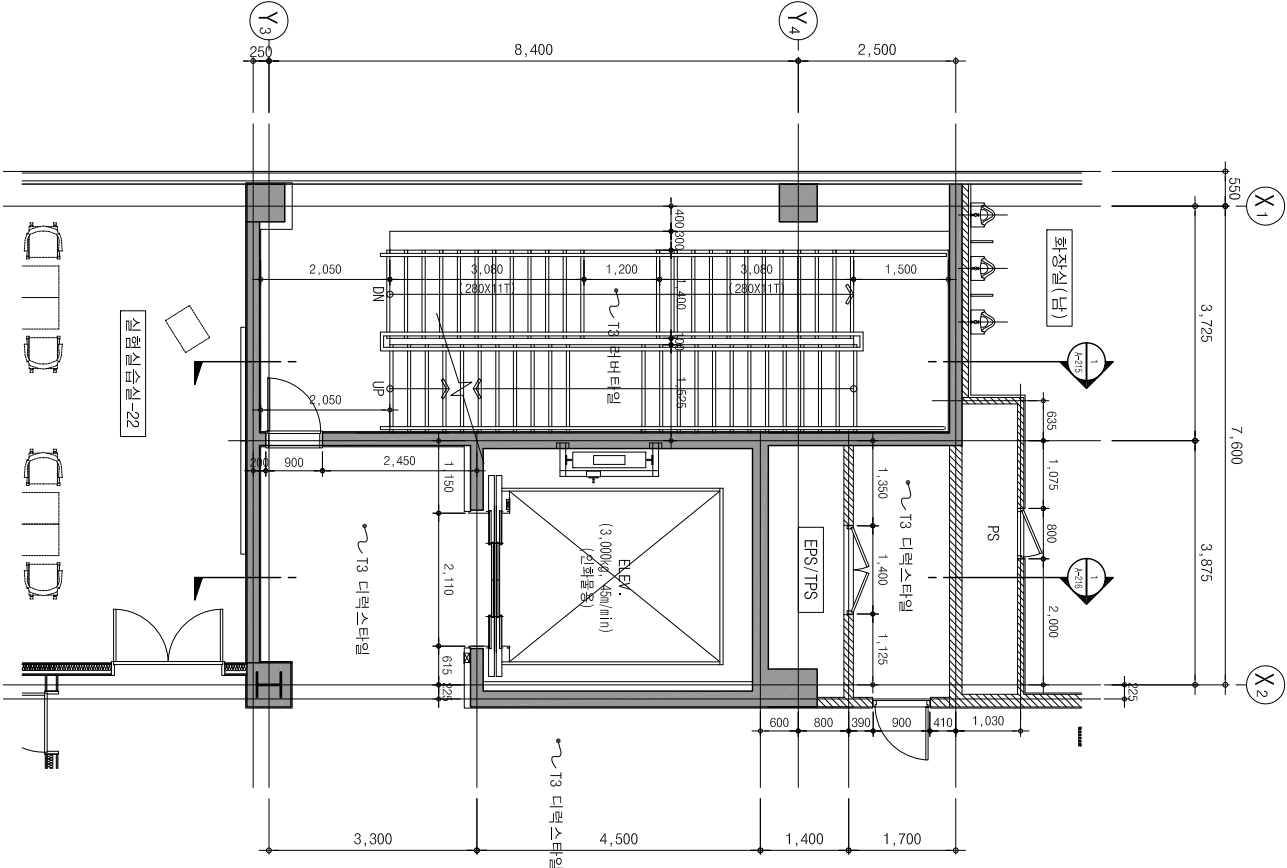
NUMBER	REVISIONS	DATE

(주) 단우건축사무소

DANU
ARCHITECTS & ENGINEERS

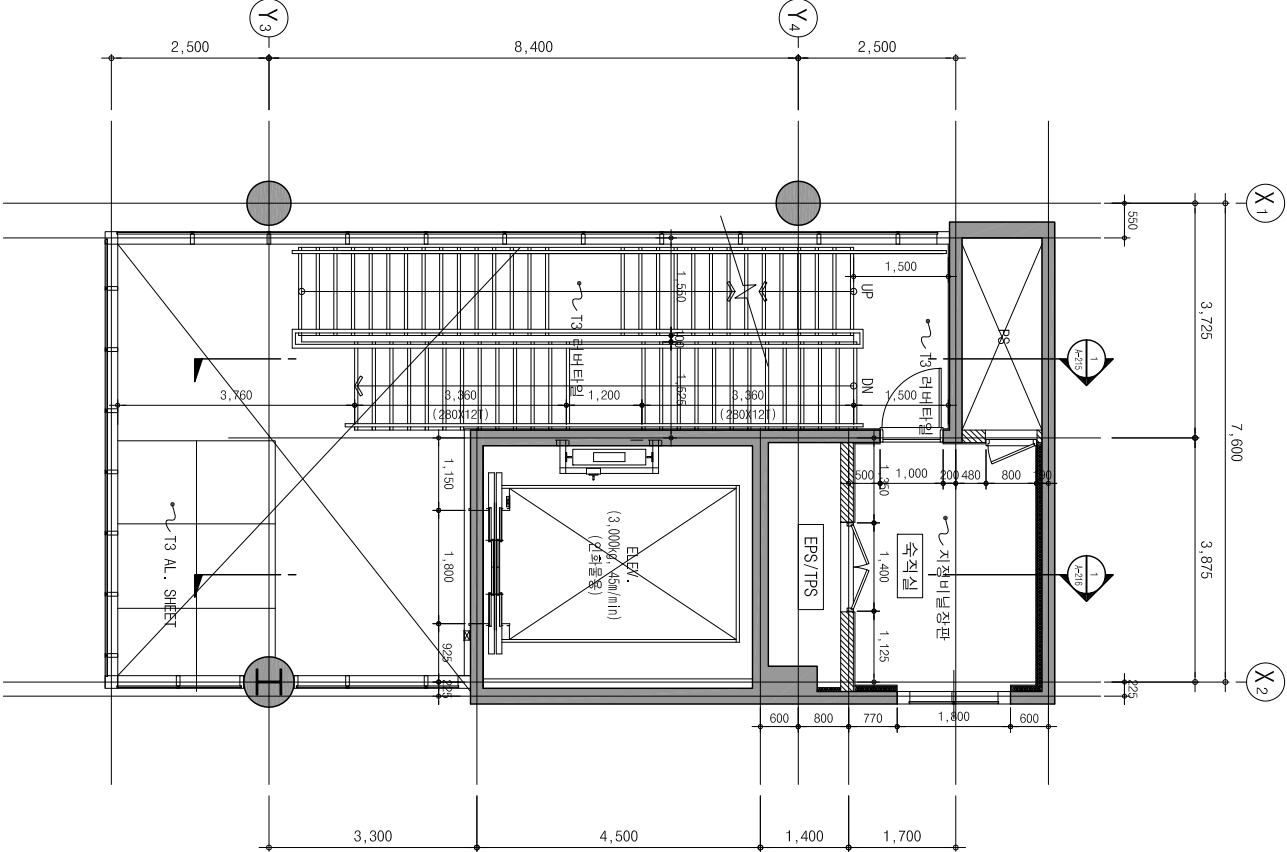
설계명
PROJECT TITLE
글로벌교육센터
신축공사

도면명 DRAWING TITLE	
코어#2 평면도-2	
승인 APPROVED BY	날짜 DATE 2018.05.01
승인 APPROVED BY	설계번호 PROJECT NO.
검토 CHECKED BY	일반번호 SHEET NO.
제도 DRAWING BY	도면번호 DRAWING NO.
축척 SCALE A1 : 1 / 60 A3 : 1 / 120	A-212



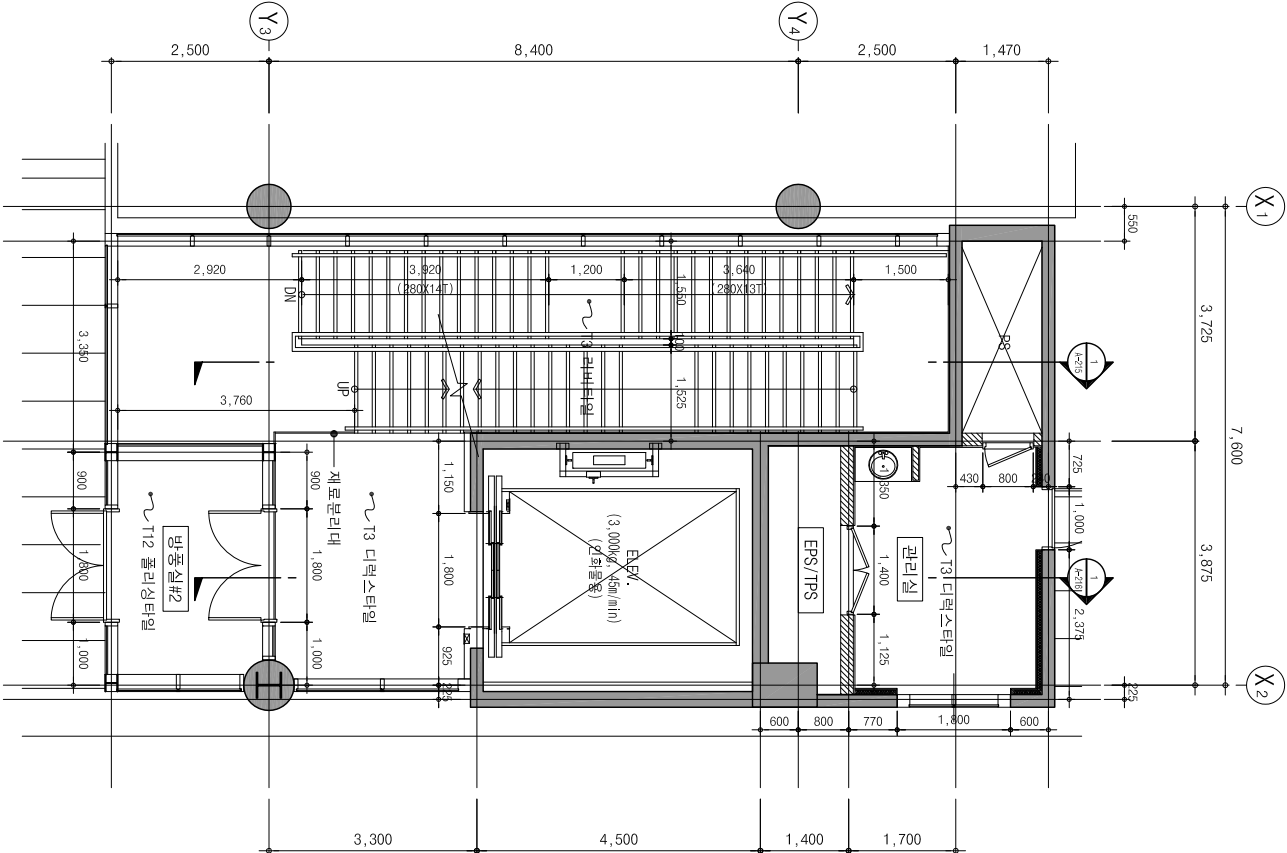
코어#2 평면도(지상3층)

축척 : 1/60



코어#2 평면도(지상2층)

축척 : 1/60



코어#2 평면도(지상1층)

축척 : 1/60



글로벌교육센터
신축공사

- NOTE
1. 각종 레벨은 하단 총괄 레벨표 참조.
 2. 방화셔터가 설치되는 천장의 상부에는 14K1.6 SRT 보로 상부슬라브 하단까지 방화구획을 지.
 3. 각 층별 내부 마감은 일반재로 마감표를 참조 함.

ELEV. 기계실

구분		E.L (m)
◆	방탄층 F.L±0.0	E.L+ 139.4
◆	지상층 F.L±0.0	E.L+ 134.0
◆	지상층 F.L±0.0	E.L+ 129.8
◆	지상층 F.L±0.0	E.L+ 125.6
◆	지상층 F.L±0.0	E.L+ 121.4
◆	지상층 F.L±0.0	E.L+ 116.8
◆	지상층 F.L±0.0	E.L+ 111.2
◆	지상층 F.L±0.0	E.L+ 107.6

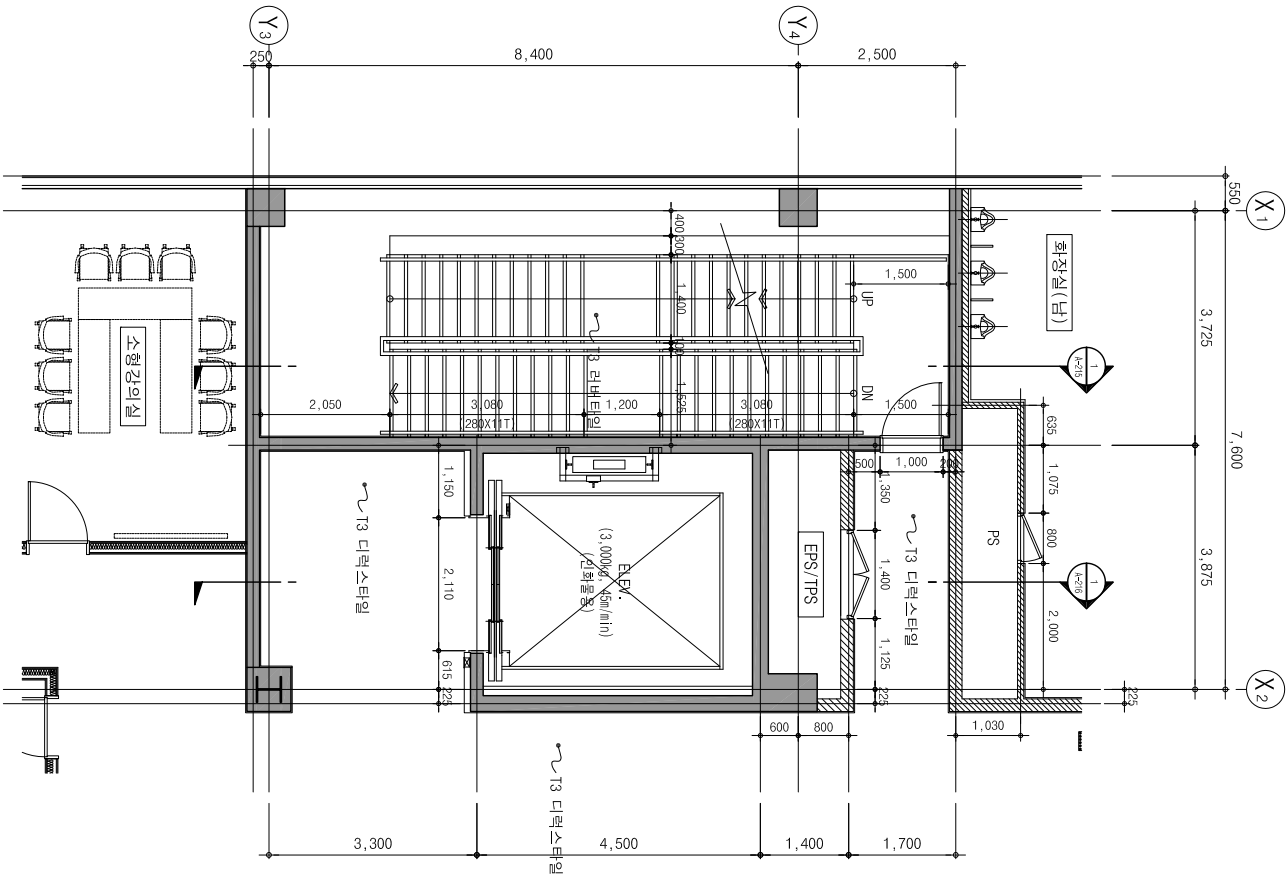
NUMBER	REVISIONS	DATE

(주) 단우건축사사무소

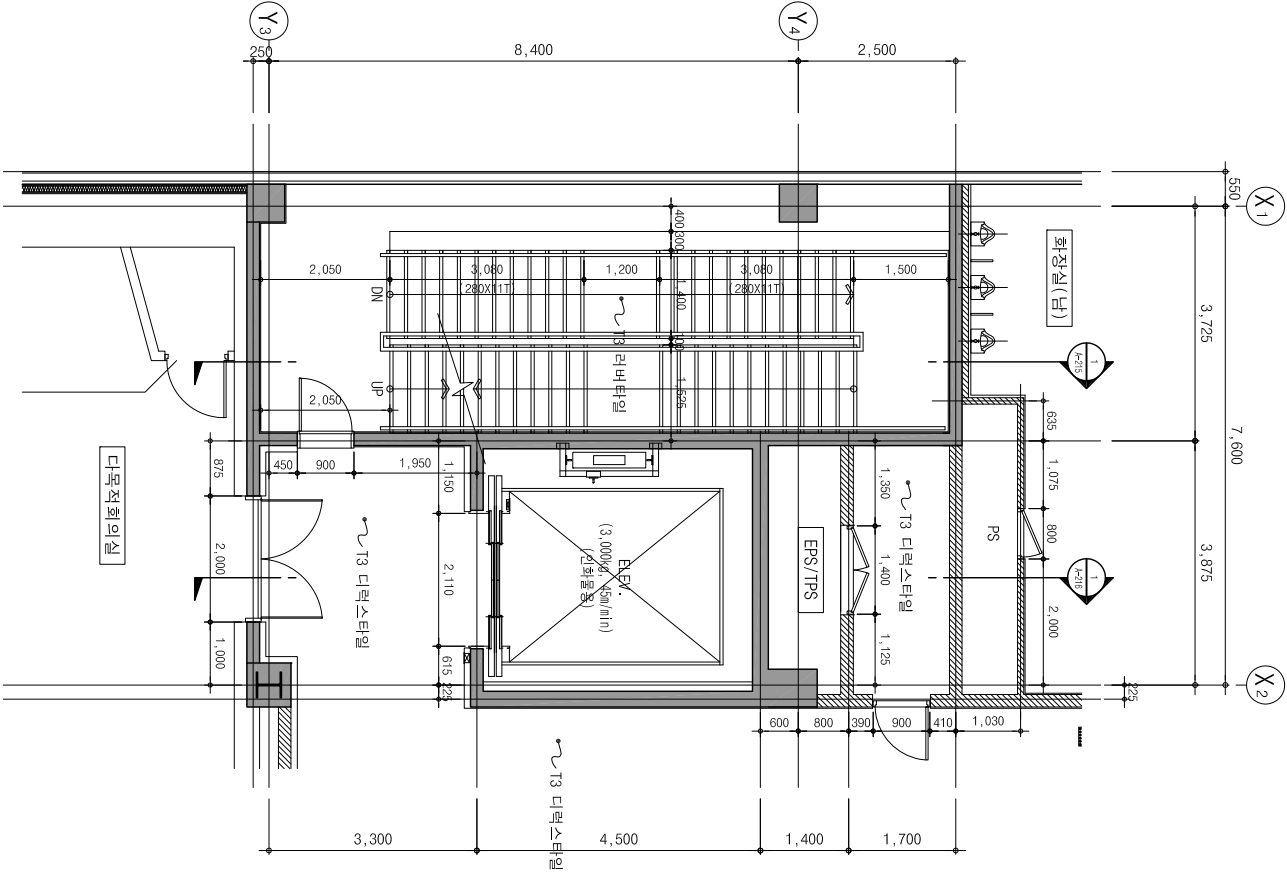
DANU
ARCHITECTS & ENGINEERS

설 계 명
PROJECT TITLE
글로벌교육센터
신축공사

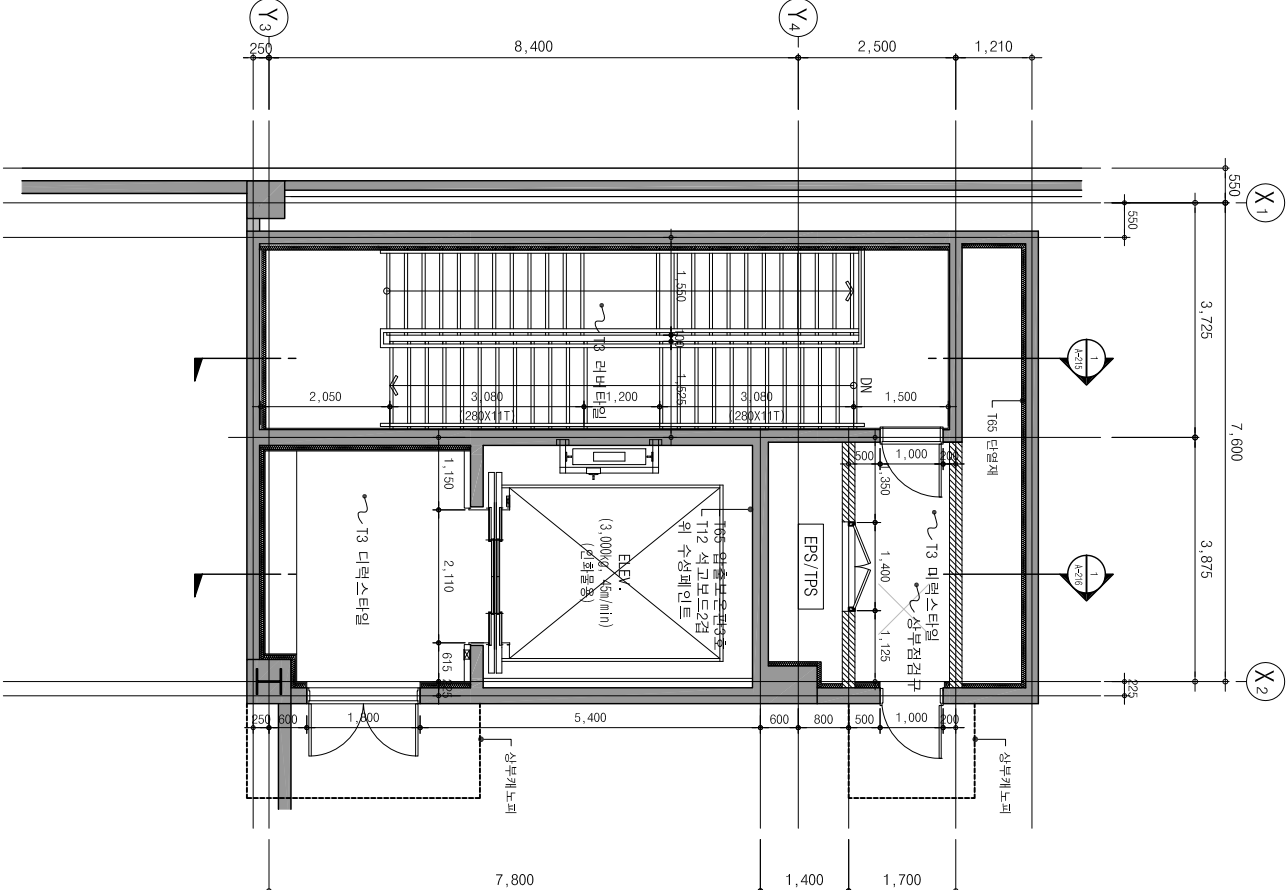
도면 명 DRAWING TITLE	
코어#2 평면도-3	
승인 APPROVED BY	날 지 DATE 2019. 03. 01
승인 APPROVED BY	설계번호 PROJECT NO.
검토 CHECKED BY	영원번호 SHEET NO.
제 도 DRAWING BY	도면번호 DRAWING NO.
축척 SCALE A1 : 1 / 60 A3 : 1 / 120	A-213



1 코어#2 평면도(지상4층)
축척 : 1/60



1 코어#2 평면도(지상5층)
축척 : 1/60



1 코어#2 평면도(옥탑층)
축척 : 1/60



글로벌교육센터
신축공사

- NOTE
1. 각종 레벨은 하단 총괄 레벨표 참조.
 2. 방화셔터가 설치되는 천장의 상부에는 140x150 SRT 보로 상부층리브 하단까지 방화구획을 짓.
 3. 각 층별 내부 마감은 일반재로 마감표를 참조 함.

구분		EL (m)
◈ 옥탑층 F.L.±0	EL+ 139.4	
◈ 지상층 F.L.±0	EL+ 134.0	
◈ 지상층 F.L.±0	EL+ 139.8	
◈ 지상층 F.L.±0	EL+ 125.6	
◈ 지상층 F.L.±0	EL+ 121.4	
◈ 지상층 F.L.±0	EL+ 116.6	
◈ 지상층 F.L.±0	EL+ 111.2	
◈ 지상층 F.L.±0	EL+ 107.6	

NUMBER	REVISIONS	DATE

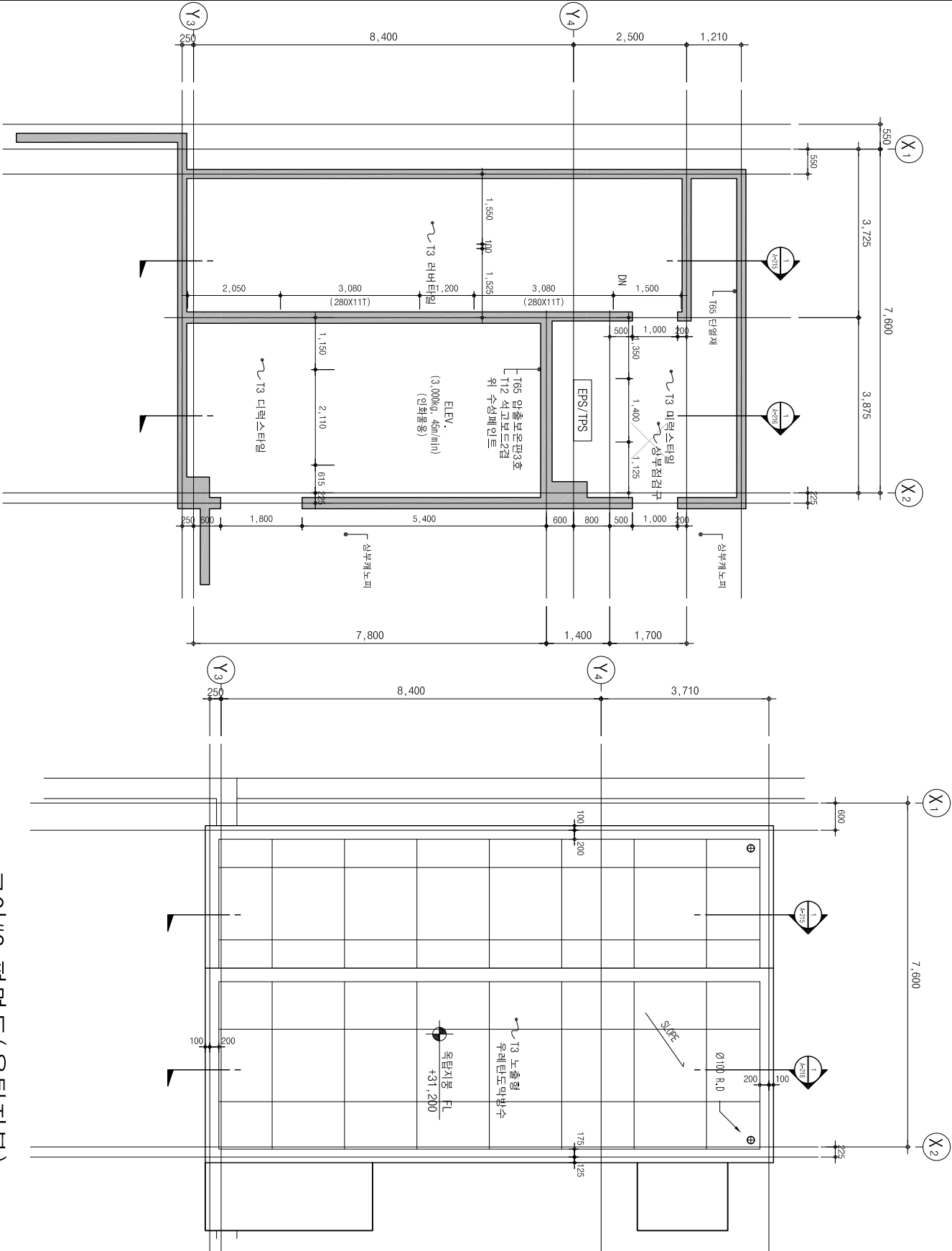
(주) 단우건축사사무소

DANU

ARCHITECTS & ENGINEERS

설 계 명
PROJECT TITLE
글로벌교육센터
신축공사

도면 명 DRAWING TITLE	
코어#2 평면도-4	
승인 APPROVED BY	날 제 DATE 2018. 05. 01
승인 APPROVED BY	검제번호 PROJECT NO.
검토 CHECKED BY	검제번호 SHEET NO.
제 도 DRAWING BY	도면번호 DRAWING NO.
속 치 SCALE A1 : 1 / 60 A3 : 1 / 120	A-214

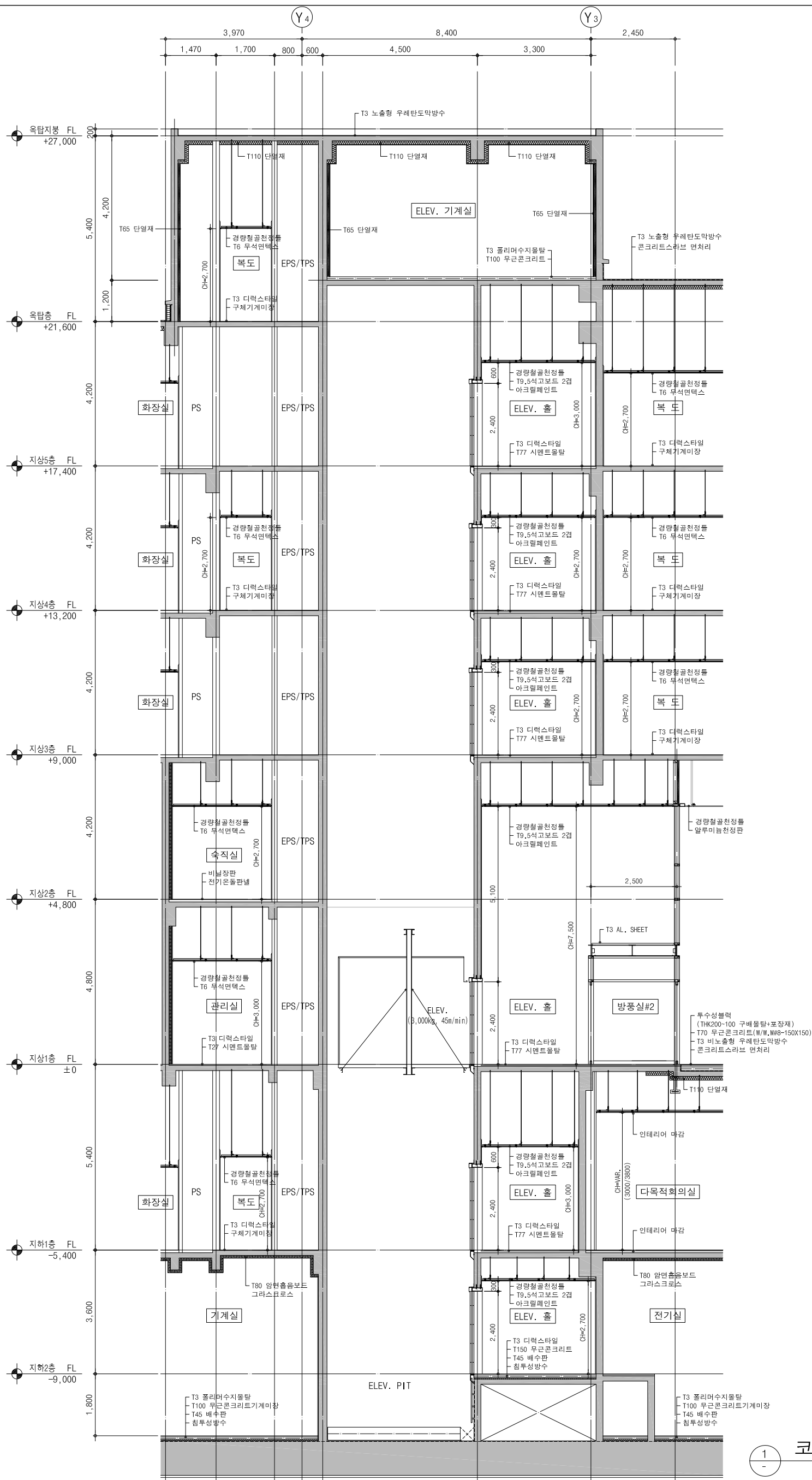


코어#2 평면도(옥탑층)

축척 : 1/60

코어#2 평면도(옥탑지붕)

축척 : 1/60



축척 : 1/60



NOTE

구분	E.I. (m)
◆ 옥림층 F.I.±0	E.I.+ 39.4
◆ 지상층 F.I.±0	E.I.+ 39.0
◆ 지상층 F.I.±0	E.I.+ 39.8
◆ 지상층 F.I.±0	E.I.+ 32.6
◆ 지상층 F.I.±0	E.I.+ 21.4
◆ 지상층 F.I.±0	E.I.+ 16.6
◆ 지하층 F.I.±0	E.I.+ 11.2
◆ 지하층 F.I.±0	E.I.+ 07.6

(주) 만우건축사무소

DANU

ARCHITECTS & ENGINEERS

PROJECT TITLE
금곡평야학교역사재민

사 70인

0
1
2
3
4
5
6
7
8
9

0
1
2
3
4
5
6
7
8
9

0
1
2
3
4
5
6
7
8
9

DRAWING TITLE	
코야제2 계단 및 승강로 단면도-2	
승인 APPROVED BY	날 DATE
최영철	2010. 03.
수인 APPENDING BY	설계번호 PROJECT NO.
	일반번호 SHEET NO.
검토 CHECKED BY	
송성환	
제도 DRAWN BY	도면번호 DRAWING NO.
	A-216
축척 SCALE	
A : 1/50	
지정 AS PER	
KS E 1201	