

## 도면 및 자료 제출 요건

기술규격서번호:

페이지: 1 of 2

제출 목적	검 토 용	참 고 용	PNS 지침 (1)	문 서 내 용	기술 규격서 문단	요 건		비고 (4)
						수량 및 형태(2)	제출기한 주단위 (3)	
				<b>D0. 제안서와 함께 제출</b> <ul style="list-style-type: none"> <li>예비품 목록</li> <li>물품 및 가격명세</li> </ul>		*	PR	* 제의서 마 다 1부씩
X			QL-A	<b>D1. 품질보증/품질검사</b> <ul style="list-style-type: none"> <li>공급자 품질계획서</li> </ul>	9.A.2	5P	AW+4	사업주와 제 출여부 협의
X			CL-A	<b>D2. 일정계획과 진도보고서</b> <ul style="list-style-type: none"> <li>제출도서 일정</li> </ul>	4.B.6	5P	AW+4	사업주에 제 출
		X	CL-B	<ul style="list-style-type: none"> <li>공급자 작업일정(설계, 구입, 제작, 인 도)</li> </ul>	4.B.6	5P	AW+4	
		X	CR-A	<ul style="list-style-type: none"> <li>작업진도보고서</li> </ul>	4.B.7	5P	AW+4	매월 사업주 에 제출
				<b>D3. 도면 및 설계</b> <ul style="list-style-type: none"> <li>외형도</li> </ul>	4.B.1	1M+5P	AW+8	
X			DG-A	<ul style="list-style-type: none"> <li>외형도</li> </ul>	4.B.1	1M+5P	AW+8	
X			DG-B	<ul style="list-style-type: none"> <li>제작도</li> </ul>	4.B.1	1M+5P	AW+8	
X			DG-C	<ul style="list-style-type: none"> <li>배선도</li> </ul>	4.B.3	1M+5P	AW+8	
X			DG-D	<ul style="list-style-type: none"> <li>계통흐름도</li> </ul>	4.B.3	1M+5P	AW+8	
X			DE-A	<ul style="list-style-type: none"> <li>패널 인입 및 인출 연결부 위치</li> </ul>	4.B.4	1M+5P	AW+8	
X			DG-E	<ul style="list-style-type: none"> <li>전동기 도면 및 설계자료</li> </ul>	4.B.8	1M+5P	AW+8	

(1) 수량 : 숫자로 표시, 형태 : M=마일라지, S=세피이지, P=인쇄/복사

(2) 표시된 사건 전(-) 또는 후(+)를 역주로 제출기일  
PR=제의서와 함께, AW=계약, FB=제작, SH=선적  
\*= 비교란에 정한 사건이나 행위.

(3) 입찰자는 제출기일이 상이한 경우 비교란에 일정을 표시한다.

# 도면 및 자료 제출 요건

기술규격서번호:

페이지: 2 of 2

제출 목적		PNS 지점 (1)	문 서 내 용	기술 규격서 문단	요 건		비고 (4)
검 토 용	참 고 용				수량 및 형태(2)	제출기한 주단위 (3)	
	X	MZ-A	<b>D4. 제작 및 조립</b> <ul style="list-style-type: none"> <li>색상 견본</li> <li>모델 참고자료</li> </ul>	7.B	*1	*2-8	* 1 : 매제출 시 2개의 본을 제출  * 2 : 제작  * 3 : 카다로 그 2부
	X	MZ-B		4.B.5	*3	AW+4	
X		TP-A	<b>D5. 시험 및 검사</b> <ul style="list-style-type: none"> <li>운전/성능시험 절차서</li> <li>전동기 시험 절차서</li> <li>전동기 공장시험 보고서</li> </ul>	9.B	3P	AW+8	* 4 : 시험
X		TP-B		9.A.4	3P	AW+8	
X		TR-A		9.A.4	3P	*4+4	
	X	IM-A	<b>D6. 현장 지시 및 지침서</b> <ul style="list-style-type: none"> <li>취급설명서</li> </ul>	11.B	20P	SH	현장에 20부 제출
	X	VL-A	<b>D7. 품질 입증 서류</b> <ul style="list-style-type: none"> <li>품질입증서류 샘플 양식 (붙임 4.)</li> </ul>	-	3P	AW+4	현장에 2부 제출
	X	VR-A		-	3P	SH	

(1) 수량 : 숫자로 표시, 형태 : M=마일라지, S=세피아지, P=인쇄/복사

(2) 표시된 사건 전(-) 또는 후(+)를 역주로 제출기일  
PR=제의서와 함께, AW=계약, FB=제작, SH=선적  
\*= 비교란에 정한 사건이나 행위.

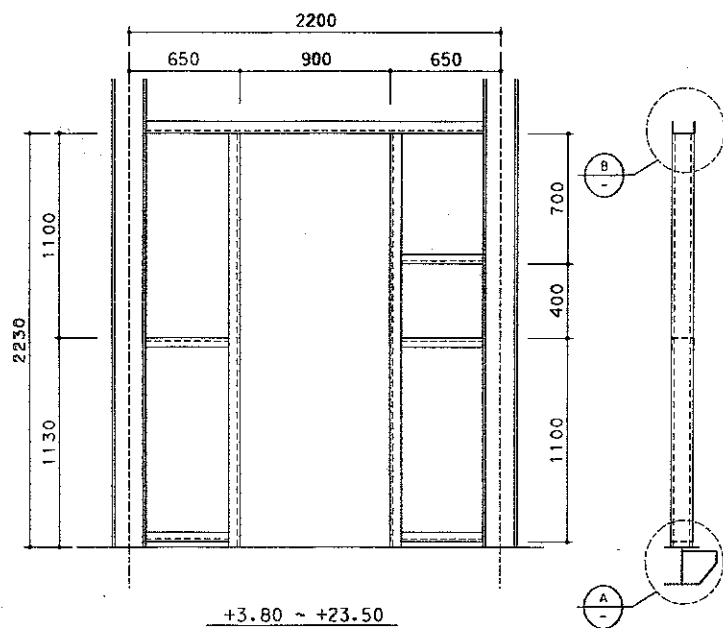
(3) 입찰자는 제출기일이 상이한 경우 비교란에 일정을 표시한다.

붙임 4. 품질입증서류 목록

공급자 \_\_\_\_\_ 기술규격서명 : 엘리베이터 \_\_\_\_\_ 개정번호 \_\_\_\_\_ 포장목록번호 \_\_\_\_\_ 1 매중 1

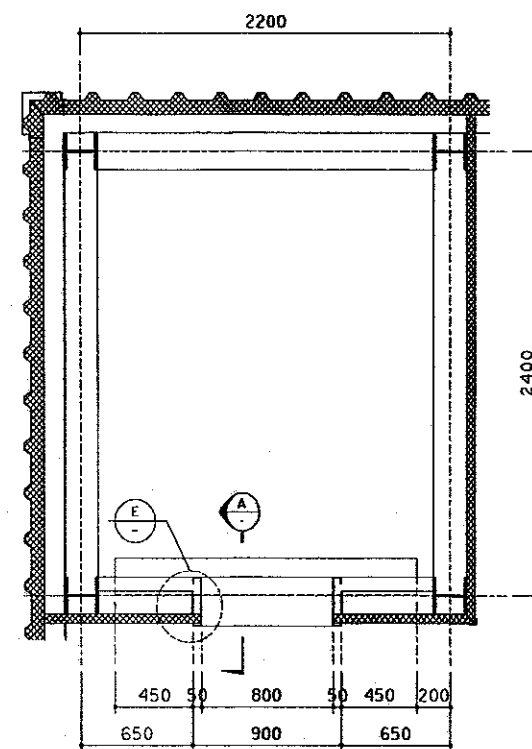
규격서/구매번호 : \_\_\_\_\_

기기 식별 및 내용		QUALITY PROGRAM DOCUMENTATION				공급자 승인	구매자 대리인
구매자 식별	기기명	필요한 문서 내용	문단 번호	일련 번호 *	분임 번호 *		
항목번호	기기번호/메그번호					서명	서명
		E1. <u>품질 보증 확인서</u>	4.D.1				
		E2. <u>자재 시험 성적서</u> 자재시험 성적서(적용될 경우)	4.D.2				
		E3. <u>검사 및 시험 성적서</u>	9.A,B				
		E4. <u>SDDR/NCR(필요시)</u>					
<p>공급자 승인은 열거한 필요문서가 구매주문 및 적용 기술규격서 요건과 일치함을 증명함.</p> <p>공급자: _____</p> <p>직위: _____ 날짜: _____</p>		<p>* 공급자는 각 자료의 식별번호를 보일 것.</p> <p>구매자 대리인 승인 구매자 대리인은 승인한다. 공장에서 검사가 요구되어지지 않을 경우 해당 자재와 장비는 선적된 후 현장에서 구매자에 의해 수행할 것입니다.</p> <p>승인자 : _____ 구매자 대리인 및 직위 : _____ 날짜: _____</p>					

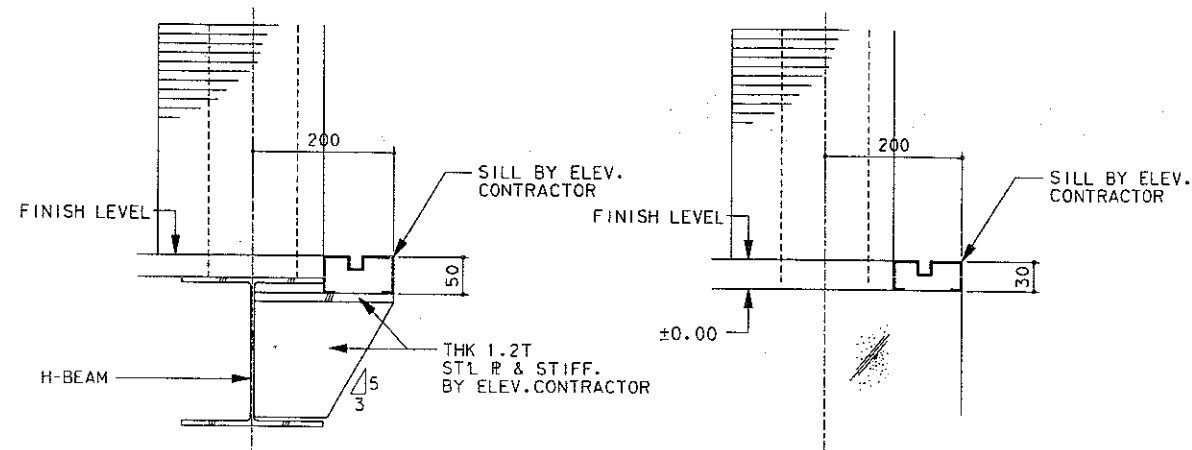


1 CONST. OF ENT.  
S : 1/20

NOTE : FOR CONST. OF ENT. EL.+3.00 SEE 8291 ELEVATION NO. 3

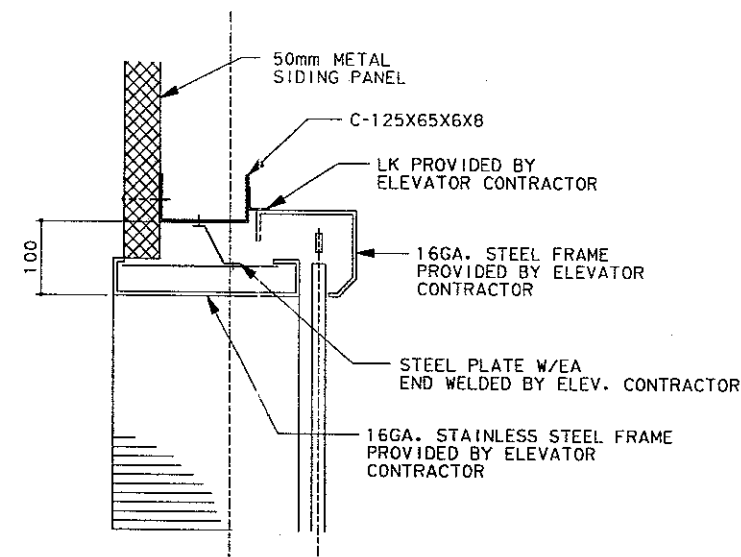


3 PLAN (TYP.)  
S : 1/20

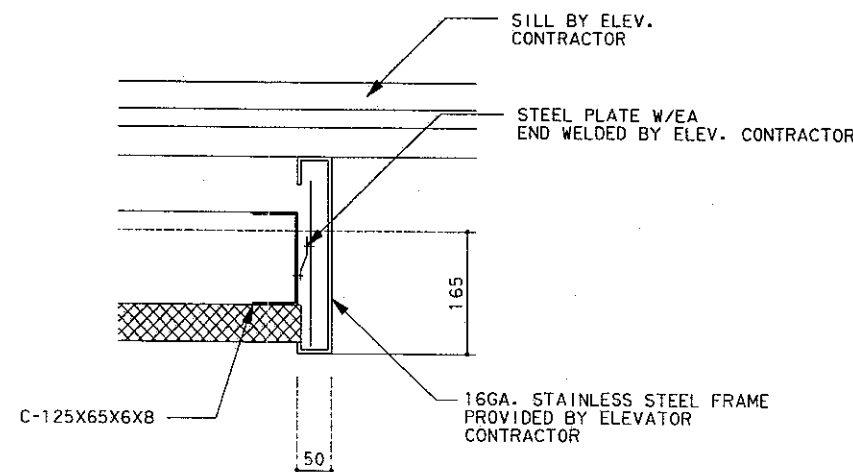


A DETAIL (+3.80 ~ +23.50)  
S : 1/5

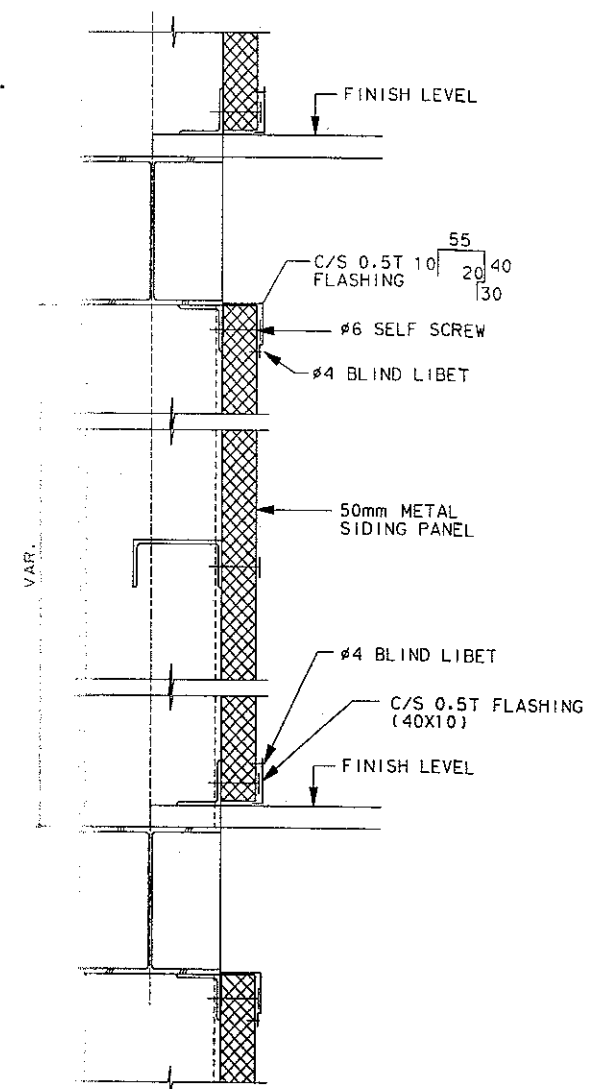
A DETAIL (±0.00)  
S : 1/5



B HEAD DET. OF ENT. (+3.80 ~ +23.50)  
S : 1/5



E DETAIL (+3.80 ~ +23.50)  
S : 1/5



SECTION (TYP.)  
S : 1/5

REV.	DATE	DESCRIPTION	PREPARED	CHECKED	REVIEWED	APPROVED

**KOREA HYDRO & NUCLEAR POWER CO., LTD**  
ULCHIN NUCLEAR POWER PLANT UNITS 1,2

**KOPEC** KOREA POWER ENGINEERING COMPANY, INC.

SAFETY CATEGORY: 9LX CONNECTION WALKWAY PARTITION DWG

KOPEC DRAWING NUMBER: PROJECT DRAWING NUMBER: SCALE: SHEET

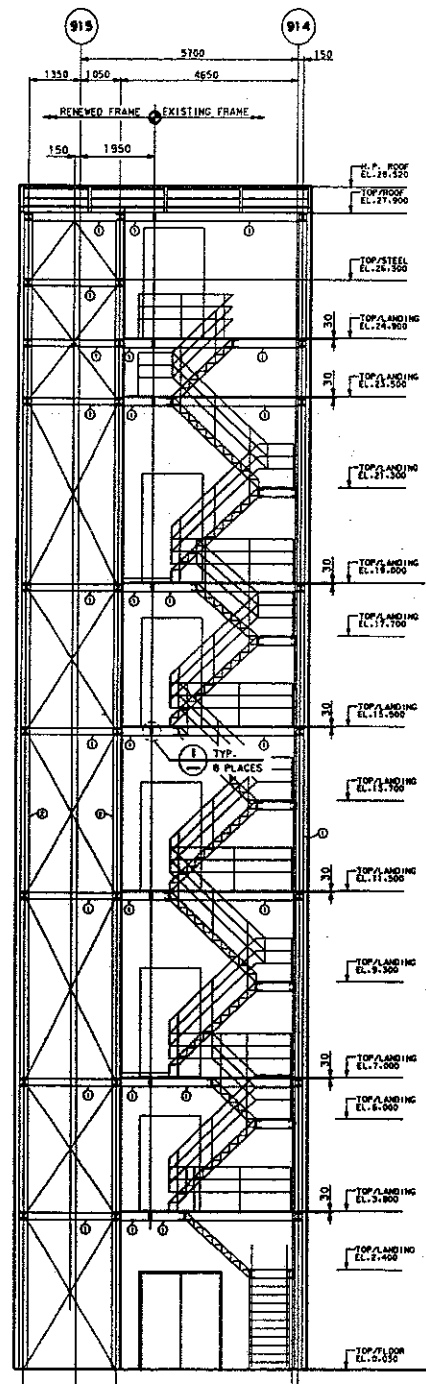
DA UDB EG D 2684 1/40

ULTI UNIT: PROJECT: KHNP NUMBER: M/F NO.: REV.

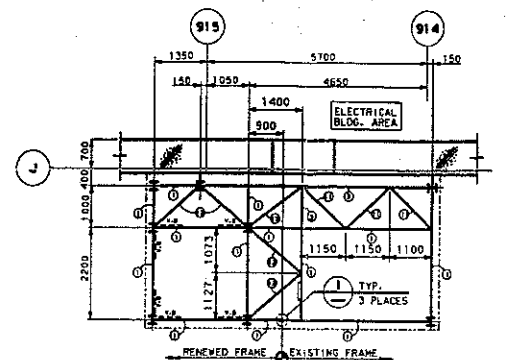
266C4 9441 84100-1305 524-281 c

AT(841x594 mm)

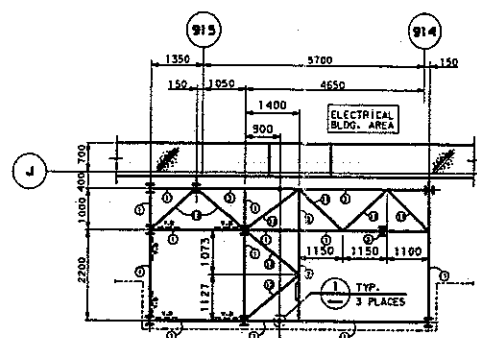




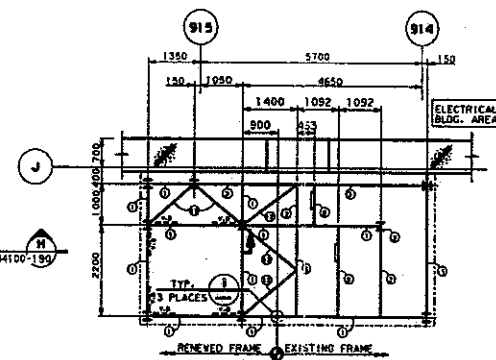
ELEVATION



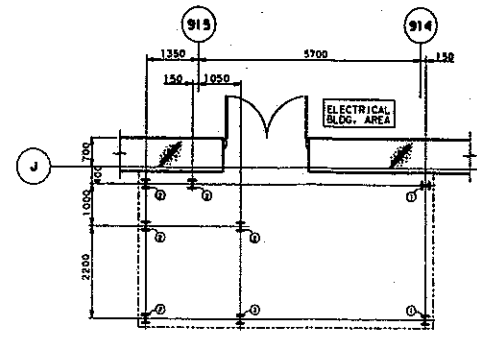
PLAN EL.+11.500, +15.500 & +19.000



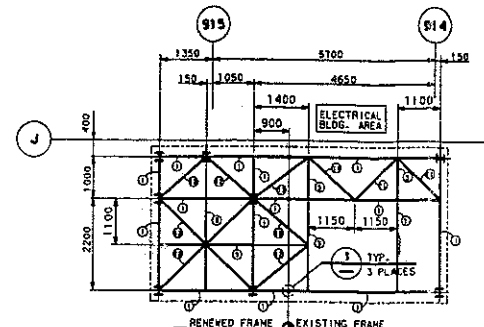
PLAN EL.+7.000



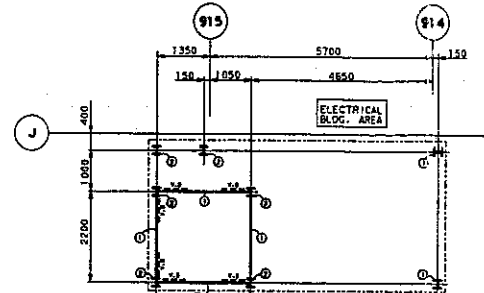
PLAN EL.+3.800



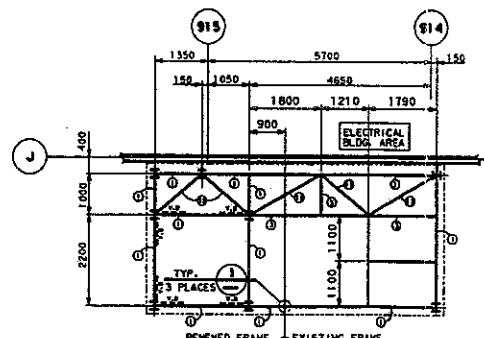
PLAN EL.+0.030



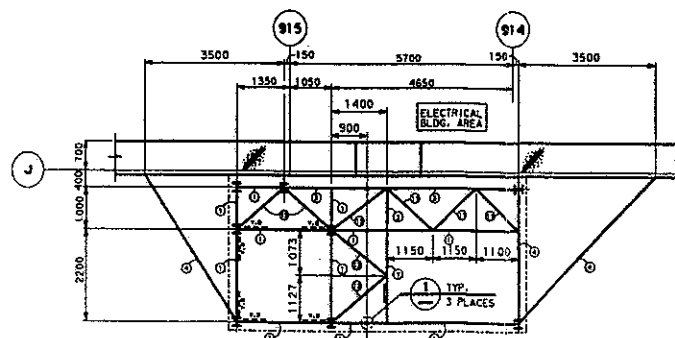
PLAN EL.+27.900



PLAN EL.+26.300



PLAN EL.+24.900



PLAN EL.+23.500

MARK	DESIGNATION
①	H-200X200X8X12
②	H-200X200X12X12
③	H-194X150X6X9
④	H-208X202X10X16
⑤	H-294X200X8X12
⑥	
⑦	C-200X90X8X13.5
⑧	C-200X80X7.5X11.0
⑨	C-100X50X5X7.5
⑩	JL-100X100X10
⑪	L-65X65X9
⑫	L-100X100X10

REV.	DATE	DESCRIPTION	PREPARED	CHECKED	REVIEWED	APPROVED

**KOREA HYDRO & NUCLEAR POWER CO., LTD.**  
NUCLEAR POWER PLANT UNITS

**KOPEC KOREA POWER ENGINEERING COMPANY, INC.**

SAFETY CATEGORY: **9441-84100-192**

KOPEC DRAWING NUMBER	PROJECT DRAWING NUMBER	SCALE	SHEET

MULTI UNIT	PROJECT	KHNP NUMBER	M/F NO.	REV.